



PRODUCT CATALOG

製品カタログ



株式会社スリーハイ

THREE HIGH CO.,LTD.

本社・工場 〒224-0023 神奈川県横浜市都筑区東山田 4-42-16
TEL.045-590-5561 FAX.045-590-5571

Web : www.threehigh.co.jp

このカタログに掲載されていない商品も多数ございますのでお気軽にお問い合わせください。

スリーハイ

検索

TEL **045-590-5561** FAX **045-590-5571**



株式会社スリーハイ

THREE HIGH CO.,LTD.

We have a heat mind.

感動を与える商品を開発し続けること

これがスリーハイのスタイル

ホームページからも購入できます。

www.threehigh.co.jp



 ボンベ(シリンダー)ヒーター 凍 加	 マグカップロゴ転写用ヒーター 加	 樹脂金型予熱用ヒーター 加	 ピザデリバリー保温用ヒーター 加	 大学生研究テーマ治具用ヒーター 加	 油圧シリンダー用ヒーター 凍 加	 建物内エアコン結露防止ヒーター 加
 ドラム缶ヒーター 凍 加	 ホッパー用ヒーター 加	 液体加熱用ヒーター 加	 オートバイグリップヒーター 加	 MRI磁場安定用ヒーター 加	 コーヒーメーカーヒーター 加	 空調結露防止ヒーター 加
 楽器合板予熱ヒーター 加	 ポンプ用凍結防止ヒーター 凍 加	 精米機防湿用ヒーター 加	 高速道路ETCゲート用ヒーター 加	 足浴用ヒーター 加	 インキ定着用ヒーター 凍 加	 塗料缶(ペール缶)用ヒーター 加
 空気加熱用ヒーター 加	 生ゴミ処理機用ヒーター 加	 業務用一斗缶ヒーター 加	 ロケット組立パーツ用ヒーター 加	 観覧車座席用ヒーター 加	 トイレ用ヒーター 凍 加	 防犯カメラ凍結防止ヒーター 凍 加
 配管用ヒーター 凍 加	 生産ライン専用ヒーター 加	 ピザデリバリー待ち保温用ヒーター 加	 プリンターインク乾燥用ヒーター 加	 スキー場リフト用ヒーター 加	 カーナビ凍結防止ヒーター 凍 加	 歯科医院うがい液保温用ヒーター 加
 真空配管用ヒーター 凍 加	 各種乾燥用ヒーター 加	 レストラン用液体加熱ヒーター 加	 乾燥機用ヒーター 加	 岩盤浴用ヒーター 加	 橋脚溶接予熱ヒーター 凍 加	 ナンバー自動読取装置用ヒーター 加
 機械油凍結防止ヒーター 凍	 食品業界用ヒーター 加	 レストラン調理保温用ヒーター 加	 パラボラアンテナ融雪ヒーター 凍	 ホットプレート用ヒーター 加		

設置場所

- 工場
- お店
- 施設
- 道具
- その他

凍結防止 凍

加熱/保温 加

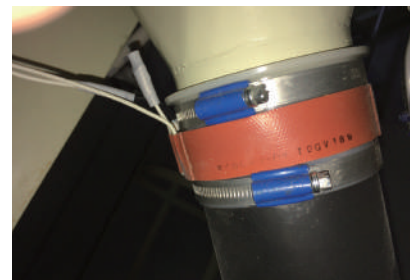
スリーハイオーダーメイドシステム

私たちは温めることに特化したプロ集団です。

これからもMade in JAPANにこだわり続けてモノづくり企業トップを目指します。

ヒーター

●結露防止



●曇り止め



結露防止
空調機、精米機、ダクトなどの結露を防止します。

曇り止め
監視カメラ、鏡の曇りを防止します。

●凍結防止



●融雪



凍結防止
配管やチューブにヒーターを巻きつけ凍結を防止します。

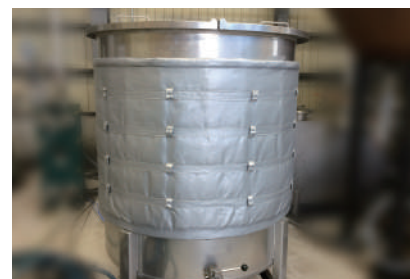
融雪
カメラレンズ、パラボラアンテナ、通信機器など、着雪による不具合を解消します。

●高粘度化防止

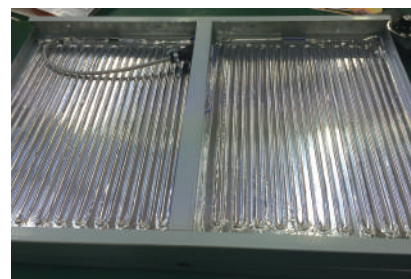


高粘度化防止
塗料、食用油脂、薬液など、気温の低下とともに高粘度化する液体の粘度を下げ、品質の維持、作業効率を向上させます。

●加熱



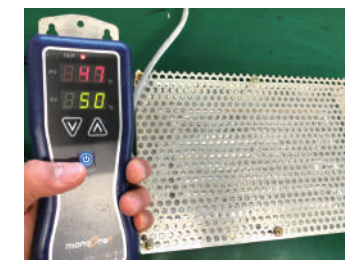
●保温



加熱/保温
タンク内の液体の温度低下防止、または温度上昇に効果があります。金型、溶接の予熱、曲げ加工、乾燥など用途はさまざまです。

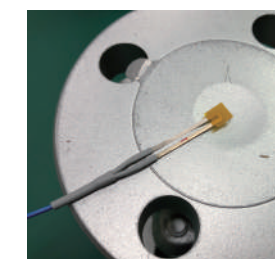
温度調節器

バイメタルサーモスタットからデジタル温度コントローラーまで幅広くご用意しています。モノワンシリーズは誰でも簡単操作、安全機能を充実させたオンリーワンの温度コントローラーです。



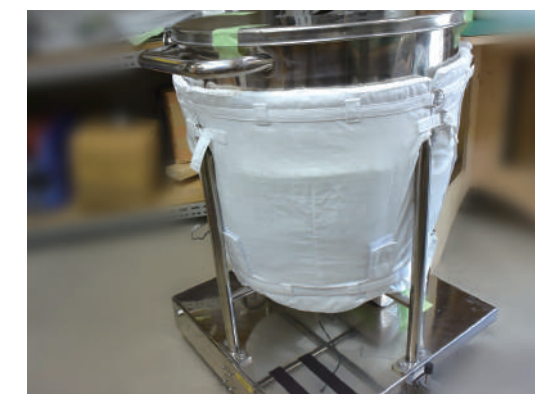
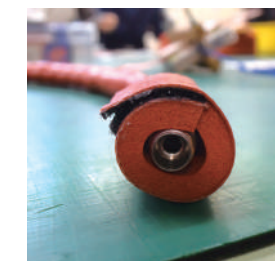
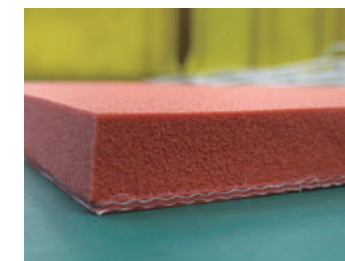
温度センサー (熱電対・白金測温抵抗体)

極細タイプ、防水タイプ、シートタイプなど多彩なラインナップがございます。用途に合わせてご提案させていただきます。



断熱材 (シリコンスポンジ・グラスウール)

省エネ、火傷防止に効果的です。シリコンスポンジは自由にカットできます。オーダーメイドで断熱ジャケットも製作可能です。



● ヒーターガイド

当社が扱うヒーターの種類

耐熱温度 (°C)	ヒーターの種類	材質	ページ
200	シリコンラバーヒーター(SRタイプ)	シリコンゴム	13
260	シリコンラバーヒーター(HTタイプ)	シリコンゴム	13
180	シリコンサンドヒーター	シリコンゴム	17
120	アルミ箔ヒーター	アルミ箔	18
200	シリコンベルトヒーター(スリム)	シリコンゴム	19
200	シリコンベルトヒーター(レギュラー)	シリコンゴム	19
200	シリコンベルトヒーター(ワイド)	シリコンゴム	19
200	コードヒーター(シリコン・ガラス・フッ素樹脂)	シリコン・ガラス・フッ素樹脂	20
200	シリコンスパイラルヒーター	シリコンゴム	21
200	セメンティングスポットヒーター	セメント・セラミック	22
150	細配管用ヒーター	ガラスクロス	26
400	リボンヒーター(ガラスタイプ)	ガラスクロス	27
700	リボンヒーター(シリカガラスタイプ)	シリカガラスクロス	27
260	リボンヒーター(PTFEタイプ)	PTFE	28
400	マントルヒーター(ガラスタイプ)	ガラスクロス	29
700	マントルヒーター(シリカガラスタイプ)	シリカガラスクロス	29
260	マントルヒーター(PTFEタイプ)	PTFE	30

	最大電圧 (V)	最小寸法 (mm)	最大寸法 (mm)
シリコンラバーヒーター(SRタイプ)			450×3000
シリコンラバーヒーター(HTタイプ)		25×30	又は 500×700
シリコンベルトヒーター(スリム)			10 (M)
シリコンベルトヒーター(レギュラー)		300	18 (M)
シリコンベルトヒーター(ワイド)	240		10 (M)
コードヒーター(シリコン・ガラス・フッ素樹脂)		100	30 (M)
シリコンスパイラルヒーター		300	7 (M)
シリコンサンドヒーター			300×750
アルミ箔ヒーター		15×50	450×2000
マントルヒーター			
マントルヒーター(シリカ)		応相談	応相談
マントルヒーター(クリーンルーム用)			
リボンヒーター	400		
リボンヒーター(シリカ)		20× 500	100×5000
リボンヒーター(クリーンルーム用)		20×1000	25×2000
セメンティングスポットヒーター	100	11×13	応相談

上記以外の電圧・寸法についてはお問い合わせ下さい。

CONTENTS

	260°Cまでの面加熱に	7
	●シリコンラバーヒーター	7
	●シリコンラバーヒーター即納品	13
	●ヌカ玉バスター	15
	●シリコンラバーヒーター配管用	16
	水気のある環境の面加熱に	17
	●シリコンサンドヒーター	17
	120°Cまでの面加熱に	18
	●アルミ箔ヒーター	18
	配管などの加熱に	19
	●シリコンベルトヒーター	19
	●シリコンコードヒーター	20
	●シリコンスパイラルヒーター	21
	狭いところの極所加熱に	22
	●セメンティングスポットヒーター	22
	タンクや缶の加熱に	23
	●各種缶ヒーター	23
	●底面ヒーター	25
	金属缶・チューブの加温や保温に	26
	●細配管用ヒーター	26
	700°Cまでの配管などの加熱に	27
	●リボンヒーター(テープヒーター)	27
	●クリーンルーム用リボンヒーター	28
	700°Cまでの配管のバルブ加熱に	29
	●マントルヒーター(ジャケットヒーター)	29
	●クリーンルーム用マントルヒーター	30
	温度制御に	31
	●デジタル温度調節器	31
	monoone+B/W	
	monoone-120/120T	
	monoone-200	
	温度調節器用センサーに	37
	●熱電対K	37
	デュブレックスタイプ	
	シートタイプ	
	シースタイプ	
	スティックタイプ	
	モールドタイプ	
	極細タイプ	
	●白金測温抵抗体Pt100	40
	シースタイプ	
	スティックタイプ	
	断熱やクッションに	42
	●シリコンスポンジシート	42
	シートタイプ/キャタピラタイプ/難燃スポンジシート	
	●シリコンスポンジ角紐タイプ	44
	●シリコンスポンジチューブタイプ	45



SILICONE RUBBER HEATER

シリコンラバーヒーター

サンプル一覧

フラット型

楽器用加熱ヒーター

どんな形でも、任せてください。
仕様詳細は後半のページでご紹介します!



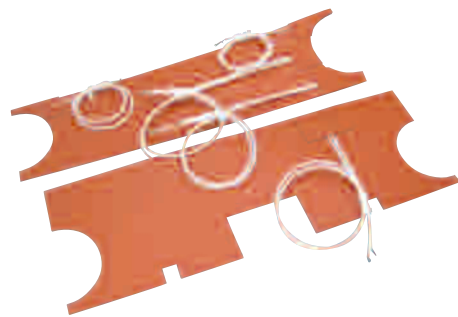
円形タイプ

φ30~φ500まで対応可能です。



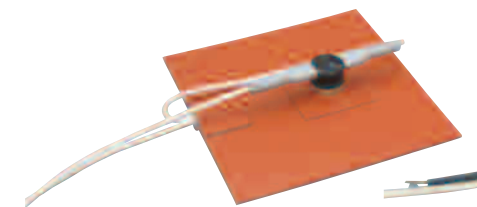
異形タイプ

さまざまな形、回路、粗密設計が可能です。



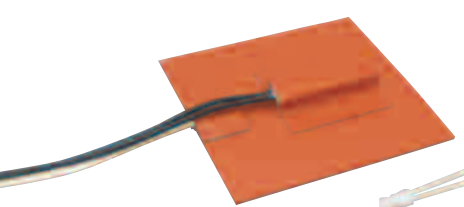
バイメタルサーモスタット付タイプA

ディスクタイプ
0℃~230℃まで10℃単位で在庫しております。



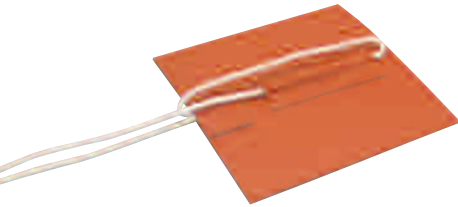
バイメタルサーモスタット付タイプB

フラットタイプ



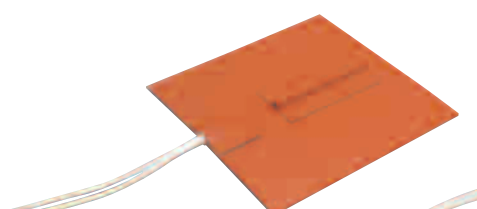
温度ヒューズ付タイプ

低温から高温まで
幅広く在庫しております。



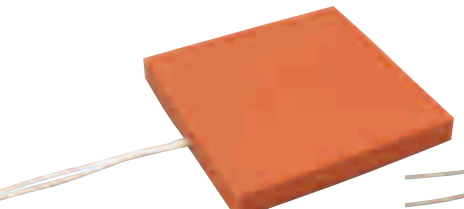
センサーポケット付タイプ

センサーの外径、
形状によりポケット加工をいたします。



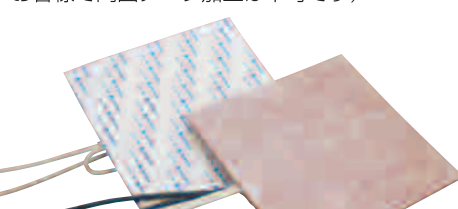
シリコンスポンジ付タイプ

断熱効果、放熱防止に最適



両面テープタイプ

耐熱100℃、耐熱200℃がありますので
ご指定ください。(特殊両面テープのため、
お客様で両面テープ加工は不可です)



円筒形

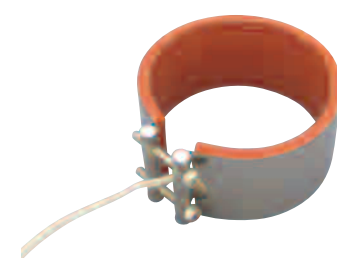
R加工タイプ

対応径：φ15~
対応幅：25mm~
電力密度：0.6W/cm²以下



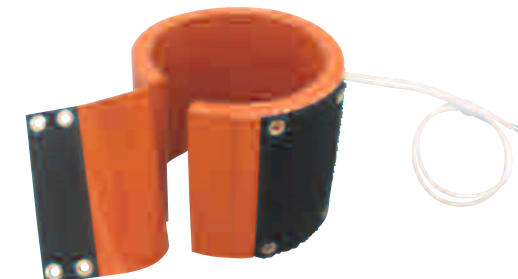
SUSバンドタイプ

シリコンスポンジ付で断熱効果、放熱防止
対応径：φ30~600mm
対応幅：25~450mm
電力密度：0.6W/cm²以下



マジックテープ付タイプ

対応径：φ30~
対応幅：25mm~
電力密度：0.6W/cm²以下



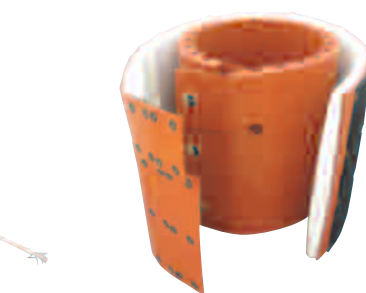
フックスプリングタイプ

対応径：φ50~
対応幅：25mm~
電力密度：0.6W/cm²以下



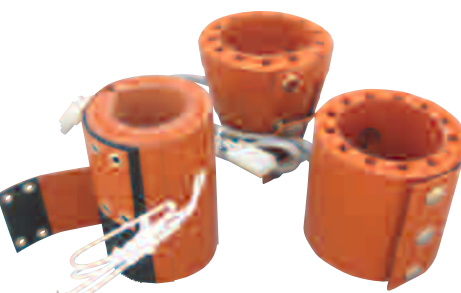
スナップボタン断熱ジャケット付タイプ

対応径：φ50~
対応幅：50mm~
電力密度：0.6W/cm²以下



ストレート、レデューサタイプ

対応径：φ30~
対応幅：25mm~
電力密度：0.6W/cm²以下



エルボタイプ

配管径：25A~
ショートエルボ、ロングエルボをご指定ください。



クランプタイプ(成形品)

クランプの形状に合わせて製作いたします。



クランプタイプ(ヒーターなし)

クランプの形状に合わせて製作いたします。



特殊仕様

シリコンモールド補強型

リード線の引っ張り(稼動)による断線を
軽減させた新しいモールドタイプ



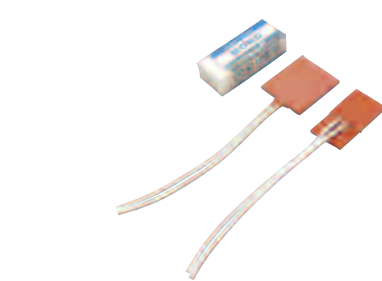
プレート焼付加工+シリコンスポンジ 接着加工

御支給いただいた金属プレートにヒーターを
接着し断熱材として、
ヒーター側にシリコン
スポンジを接着した
もの。



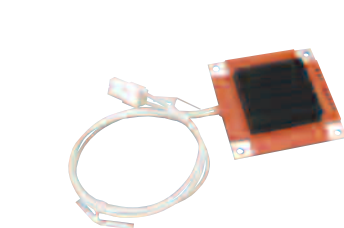
極小ヒーター

低電圧用
ヒーターを極限まで小さくしました。



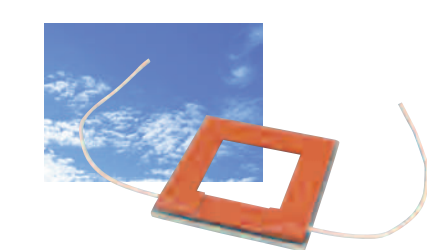
ヒートシンク取付

機器内部の曇り止めにヒートシンクを
採用したもの。



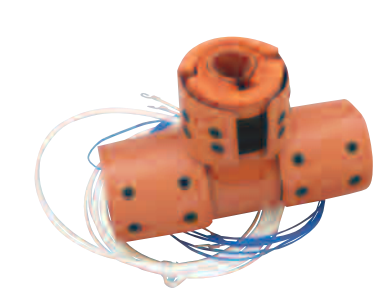
ガラス曇り止め

御支給いただいた高透過ガラスに
ヒーターを貼り付けたもの。



バルブヒーター

異形のものでも当社のノウハウで製作可能です。





●100V用コンセントプラグ

(平型2芯)
仕様:15A 125V/2芯



100V専用のコンセントプラグです。
ネジで簡単に開閉でき、取り付けもシンプルです。

メーカー:明工社

製品コード	H-15
個数	10個入
価格(税込)	2,860

※内税10%

●丸形ゴムプラグ

(金具バンド付)
125V 15A
仕様:15A 125V/2芯
端子ねじサイズ:M3.5



メーカー:明工社

製品コード	G-15
個数	10個入
価格(税込)	3,300

※内税10%

●K熱電対用ミニチュアプラグセット

(オス/メス)
温度センサー線の中継としてお使いいただけます。



メーカー:オメガエンジニアリング

製品コード	SMPW
個数	5組入
価格(税込)	7,150

※内税10%

●補償導線VX-G

(青ビニール)
熱電対と計器の間の専用リード線として
使用限度:90℃



メーカー:二宮電線工業

製品コード	VX-GCA
個数	10m
外径サイズ(mm)	3.2x5.1
価格(税込)	1,650

※内税10%

●温度センサー各種

温度コントローラーのセンサーとして
熱電対K(シースタイプ、シートタイプ、
デュプレックスタイプ、スティックタイプ)
(P37~P40参照)



●日本GT バイメタルサーモスタット

(10℃~200℃)
自動復帰型の過昇温防止装置として



メーカー:日本GT

製品コード	個数	価格(税込)
BS-010 (10℃)	3個入	3,960
BS-020 (20℃)		
BS-030 (30℃)		
BS-040 (40℃)		
BS-050 (50℃)		
BS-060 (60℃)		
BS-070 (70℃)		
BS-080 (80℃)		
BS-090 (90℃)		
BS-100 (100℃)		
BS-110 (110℃)		
BS-120 (120℃)		
BS-130 (130℃)		
BS-140 (140℃)		
BS-150 (150℃)		
BS-160 (160℃)		
BS-170 (170℃)		
BS-180 (180℃)		
BS-190 (190℃)		
BS-200 (200℃)		

※内税10%

●各種シリコンスポンジ

保温材、緩衝材、放熱防止として。
チューブタイプ(配管、パイプ用):内径φ5~
シートタイプ1t~20t
(P42~P44参照)



●接着・シーリング用品

シリコーン液型 RTV ゴムは、チューブやカートリッジなどの容器から押し出すだけで作業することができ、硬化後はゴム弾性体になります。優れたゴム弾性で振動や衝撃を吸収します。



メーカー:信越化学工業

製品コード	KE45T	KE441R
耐熱性	-40℃~180℃	
内容量	1本(100g)	
色	半透明	赤
指触乾燥時間(分)	6	60
特性	ペースト状	低粘度
価格(税込)	1,320	1,980

※内税10%

【使用例】

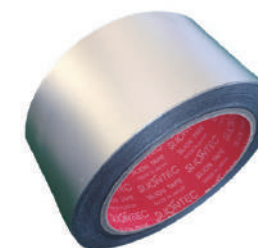
KE45T:ヒーターと断熱材の接着
KE441R:防水加工

※接着面のごみや油分などは取り除いてから使用してください。



●耐熱素材テープ

アルミ箔テープは、耐熱性、耐候性に優れた粘着剤を使用し、空調ダクトシールなど幅広い用途にご使用いただける粘着テープです。



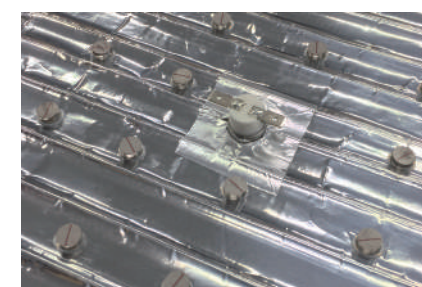
メーカー:マクセルスリオンテック

製品コード	ALT-2000
耐熱性	-30℃~300℃
内容量	1巻
色	シルバー(ツヤなし)
サイズ 厚み×幅×長さ	0.1mm×50mm×20m
特性	No.8063
価格(税込)	8,800

※内税10%

【使用例】

ヒーターを加熱対象物へ固定
サーモスタットや温度ヒューズの固定



即納品

即納品

RoHS2
適合品

耐熱性・耐候性にすぐれる自己融着テープとシリコーン樹脂の特性を活かした粘着テープです。



メーカー:日東電工

製品コード	SIT-1500
耐熱性	180℃
内容量	1巻
色	赤
サイズ 厚み×幅×長さ	0.3mm×25mm×15m
特性	No.66
価格(税込)	4,950

※内税10%

【使用例】

圧着端子やサーモスタットの絶縁、固定





SILICONE RUBBER HEATER

シリコンラバーヒーター

多くの企業・教育・研究機関が当社のヒーターを選ぶには理由があります。それは、シリコンラバーヒーターに特化した製造メーカーだからです。

1枚から大量生産まで、貴社のモノづくりをお手伝いいたします。
(2020年 取引実績数 6,000社以上)

フレキシブル

シリコンラバーヒーターは金属ヒーターにないフレキシブルな面状発熱体です。

- ガラスクロスにカレンダー加工した2枚のシリコンシート間に抵抗線をパターン化した構造です。
- 柔軟性に優れ曲面、円筒などの被加熱物にジャストフィットさせることができます。
- 標準厚さ1.5mmと薄いシート状ですので熱応答性にすぐれています。

1枚から製作

設計費・型代は頂いておりません。

- シリコンラバーヒーターは、アメリカのNASAが1965年ごろ開発し、現在では、日本のあらゆる業界に精密ヒーター部品として、あるいは設備用として、ご使用いただいております。
- シリコンラバーヒーターは、特殊製法によって1枚からのご注文でも短期間にて製作できます。

高耐久性

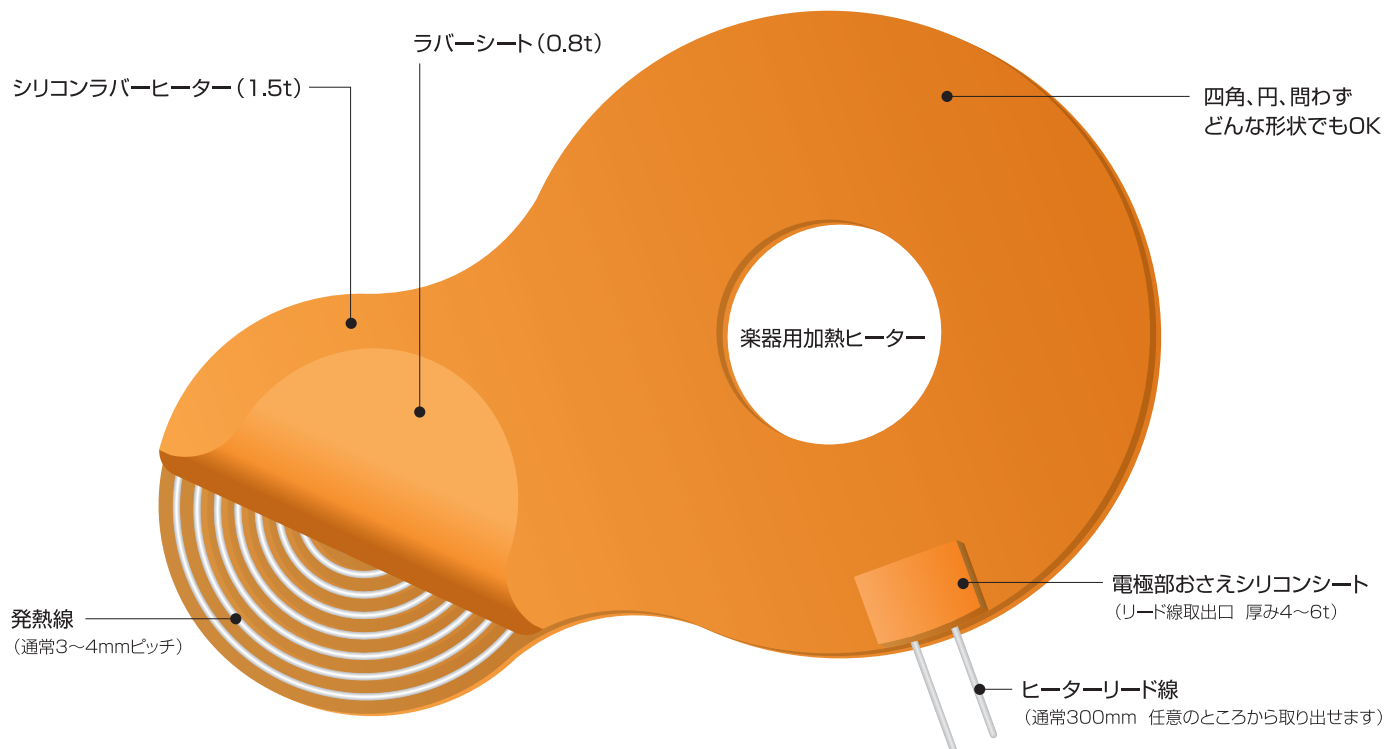
シリコンラバーヒーターは連続200℃(又は260℃)においても高寿命にてご使用できます。

- シリコンラバーヒーターは、耐熱性電気絶縁性をもってありますがヒーターの自己温度制御機能はありませんので高電力密度のご使用时には必ずヒーターの温度制御を行ってください。
- UL対応品もございます。
※デジタル温度コントローラ「monoone+B/W・monoone-120・monoone-200」がおすすめです。

自由設計

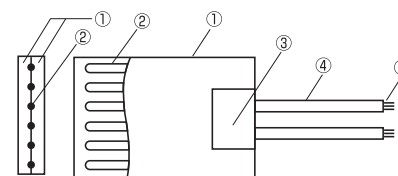
求められる技術に融合し、自由形状設計で製作できます。

- 簡単なイラスト、マンガ、図面などがあれば円形、異形、穴開きなど被加熱物の形状に合わせて設計いたします。
- 数Vから240Vまで各種電圧で設計いたします。



基本構造

- 上下2枚のシリコンゴムシートに抵抗エッセンスを配し、内部エアーを除去した後に圧縮プレスし、薄いシート状に一体化した構造となっております。



- ① シリコンゴムシート
- ② 発熱線
- ③ 電極部おさえシリコンシート
- ④ リード線
- ⑤ 導線

取付方法

- シリコン耐熱接着剤
シリコンラバーヒーター専用の接着剤をシリコンラバーヒーターに塗布して被加熱物に接着します。
- 両面テープ加工(耐熱100℃又は200℃)
シリコンラバーヒーターの裏面に両面テープを貼り付け被加熱物に接着します。
(お客様にて両面テープを貼り付けることは出来ません。)
- 円筒のものなど
マジックテープ方式、SUSバンド、フックスプリング方式、スナップボタン方式

仕様

- 耐熱温度/SRタイプ:連続200℃/
最高使用温度230℃
HTタイプ:連続260℃/
最高使用温度280℃
- 電気特性/容量公差±10%
耐電圧AC1500V/1分間
絶縁抵抗値
100MΩ以上/500VDC
- 寸法/最大 450mm×3000mm、
又は500×700mm
最小 25mm×30mm
標準厚み1.5mm
(電源入力部の厚みは4~6mm程度となります)
- UL対応の場合は、弊社営業部までご連絡下さい

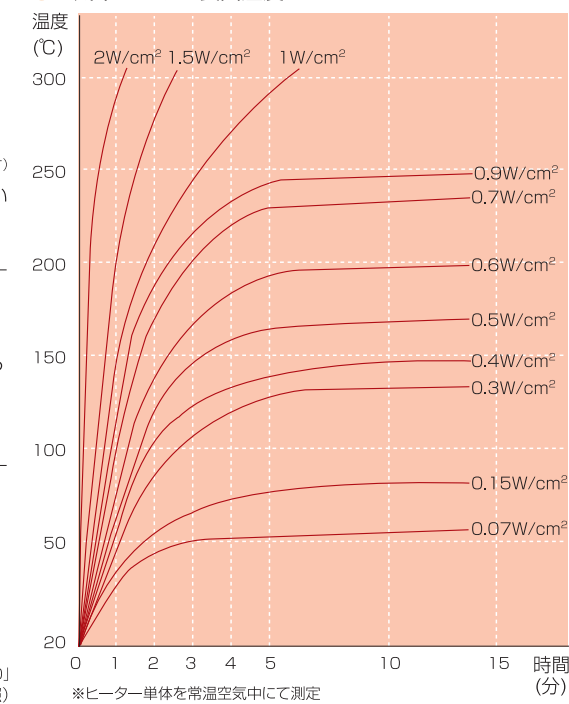
電力密度

制御温度により異なりますが、一般的に0.8W/cm²以下が最適です。
(電力密度が高すぎますと温度制御がしづらくなりますのでご注意ください)

温度制御

- アナログ式
シンプルな温度管理向き
(0~100℃可変ツマミタイプ、他)
- デジタル式
より精度の高い温度管理向き
(0~999℃可変ボタンタイプ
「monoone+B/W・monoone-120・monoone-200」
(P31~P36 参照))

● 空気中における表面温度



SRタイプ 連続使用温度:200℃/最高耐熱温度:230℃(UL対応品)

HTタイプ 連続使用温度:260℃/最高耐熱温度:280℃

RoHS2
適合品

シリコンラバーヒーター

デジタル温度調節器

温度センサー

シリコンスポンジ

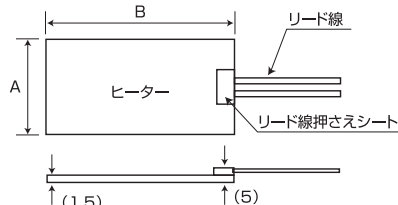
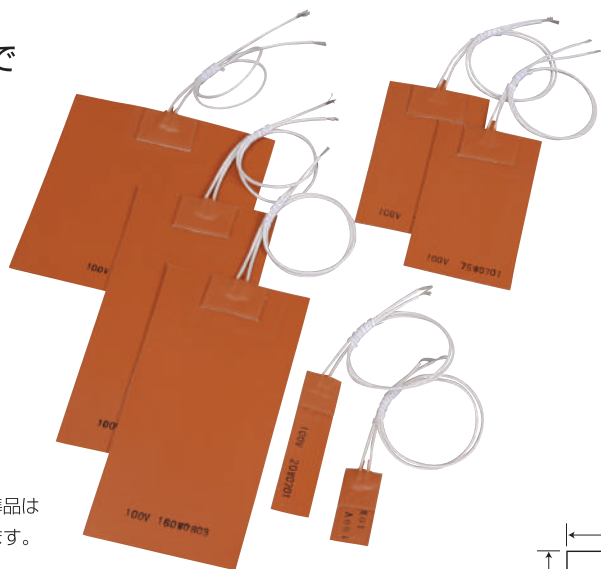


SILICONE RUBBER HEATER

シリコンラバーヒーター

急な用途から試作開発用、量産まで
即日出荷で対応可能です。
さまざまなオプションと
組み合わせることができます。

SRタイプ



即納品
耐熱 200°C
RoHS2 適合品

製品の概要 25mm幅から300mm幅までの標準品は常に在庫しているため即納品となります。

製品の特徴 使い方は簡単です。家庭用の100V電源で使用できますので、すぐに試せます。リード線300mm付、エキスパートスタッフによる丁寧な仕上げ・加工です。別途、取付加工・温度調節器など承ります。

- ご注意**
- ①ヒーターを大気中で空焼きしないでください。発火等の恐れがあります。ヒーター取付け面に対して浮いている場合も同様です。
 - ②ヒーターを金属板と被加熱物で挟みこむ際は、リード線及びリード線押さえシートが金属板に接触しないようにしてください。
 - ③蒸気、水中、腐食性ガス等の雰囲気中では使用できません。
 - ④ヒーターに穴をあける等の加工は出来ません。また、ラバーに傷がついてしまった際は使用できません。
 - ⑤ヒーターを折り曲げて使用しないでください。ヒーターの最小曲げRはR25です。(リード線押さえシートはあまり曲がりません)
 - ⑥定格電圧(V)以上での使用はしないでください。
 - ⑦ヒーターを被加熱物から外す際は必ず電源を切ってください。また、電源を切った後のヒーターには、すぐに触れないでください。
 - ⑧被加熱物とヒーター間のすき間が大きいと異常昇温します。ヒーター固定には十分注意が必要です。
 - ⑨リード線押さえシート部には力を加えないでください。

規格 AC100V リード線300mm付 電力密度0.8w/cm² (温度の上がり方はP12を参照下さい)

製品価格

即納品リスト

製品コード	ワット数 (W)	サイズ (A×B) (mm×mm)	価格 (税込)
SR100-12-30-50	12	30 x 50	5,610
SR100-20-25-100	20	25 x 100	5,060
SR100-25-25-125	25	25 x 125	5,335
SR100-30-25-150	30	25 x 150	5,390
SR100-40-25-200	40	25 x 200	5,555
SR100-50-25-250	50	25 x 250	5,610
SR100-60-25-300	60	25 x 300	5,720
SR100-20-50-50	20	50 x 50	5,060
SR100-40-50-100	40	50 x 100	5,445
SR100-50-50-125	50	50 x 125	5,610
SR100-60-50-150	60	50 x 150	5,720
SR100-80-50-200	80	50 x 200	5,940
SR100-100-50-250	100	50 x 250	6,270
SR100-120-50-300	120	50 x 300	6,545
SR100-60-75-100	60	75 x 100	5,720
SR100-75-75-125	75	75 x 125	5,830
SR100-90-75-150	90	75 x 150	6,160

※内税10%

製品コード	ワット数 (W)	サイズ (A×B) (mm×mm)	価格 (税込)
SR100-120-75-200	120	75 x 200	6,545
SR100-150-75-250	150	75 x 250	6,820
SR100-180-75-300	180	75 x 300	7,315
SR100-80-100-100	80	100 x 100	5,775
SR100-100-100-125	100	100 x 125	6,270
SR100-120-100-150	120	100 x 150	6,435
SR100-160-100-200	160	100 x 200	6,930
SR100-200-100-250	200	100 x 250	7,535
SR100-240-100-300	240	100 x 300	8,030
SR100-125-125-125	125	125 x 125	6,655
SR100-150-125-150	150	125 x 150	6,875
SR100-200-125-200	200	125 x 200	7,590
SR100-250-125-250	250	125 x 250	8,250
SR100-300-125-300	300	125 x 300	8,855
SR100-180-150-150	180	150 x 150	7,315
SR100-240-150-200	240	150 x 200	7,975
SR100-300-150-250	300	150 x 250	8,855

※内税10%

製品コード	ワット数 (W)	サイズ (A×B) (mm×mm)	価格 (税込)
SR100-360-150-300	360	150 x 300	9,570
SR100-320-200-200	320	200 x 200	8,965
SR100-400-200-250	400	200 x 250	10,065
SR100-480-200-300	480	200 x 300	11,110
SR100-500-250-250	500	250 x 250	11,495
SR100-600-250-300	600	250 x 300	12,815
SR100-720-300-300	720	300 x 300	14,850

※内税10%

温度制御

アナログ式/シンプルな温度管理向き
(0~100°C可変ツマミタイプ、他)
デジタル式/より精度の高い温度管理向き
(0~999°C可変ボタンタイプ
「monoone+B/W・monoone-120・monoone-200」(P31~P36参照))

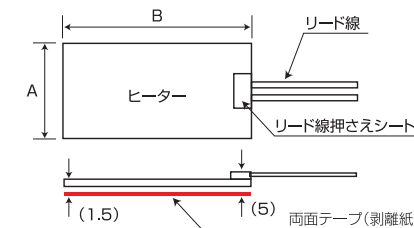
記載の寸法、電圧、電力密度、ワット数、リード線長以外のヒーターについては、別途見積りにより1枚から製作を承っております。

シリコンラバーヒーター両面テープ剥離紙付き(半受注製作品)
ラバーヒーターに耐熱200°Cの両面テープ(剥離紙付き)がついた製品です。

■型番の末尾に「-P」が付きます。

耐熱 200°C
RoHS2 適合品

SRタイプ両面テープ付



製品コード (両面テープ剥離紙付)	ワット数 (W)	サイズ (A×B) (mm×mm)	価格 (税込)
SR100-12-30-50-P	12	30 x 50	7,920
SR100-20-25-100-P	20	25 x 100	7,480
SR100-25-25-125-P	25	25 x 125	7,810
SR100-30-25-150-P	30	25 x 150	7,810
SR100-40-25-200-P	40	25 x 200	8,030
SR100-50-25-250-P	50	25 x 250	8,250
SR100-60-25-300-P	60	25 x 300	8,360
SR100-20-50-50-P	20	50 x 50	7,480
SR100-40-50-100-P	40	50 x 100	7,920
SR100-50-50-125-P	50	50 x 125	8,250
SR100-60-50-150-P	60	50 x 150	8,360
SR100-80-50-200-P	80	50 x 200	8,690
SR100-100-50-250-P	100	50 x 250	9,240
SR100-120-50-300-P	120	50 x 300	9,570

※内税10%

製品コード (両面テープ剥離紙付)	ワット数 (W)	サイズ (A×B) (mm×mm)	価格 (税込)
SR100-60-75-100-P	60	75 x 100	8,360
SR100-75-75-125-P	75	75 x 125	8,580
SR100-90-75-150-P	90	75 x 150	9,020
SR100-120-75-200-P	120	75 x 200	9,570
SR100-150-75-250-P	150	75 x 250	10,120
SR100-180-75-300-P	180	75 x 300	10,780
SR100-80-100-100-P	80	100 x 100	8,580
SR100-100-100-125-P	100	100 x 125	9,240
SR100-120-100-150-P	120	100 x 150	9,460
SR100-160-100-200-P	160	100 x 200	10,230
SR100-200-100-250-P	200	100 x 250	11,110
SR100-240-100-300-P	240	100 x 300	11,880
SR100-125-125-125-P	125	125 x 125	9,790
SR100-150-125-150-P	150	125 x 150	10,120

※内税10%

製品コード (両面テープ剥離紙付)	ワット数 (W)	サイズ (A×B) (mm×mm)	価格 (税込)
SR100-200-125-200-P	200	125 x 200	11,220
SR100-250-125-250-P	250	125 x 250	12,210
SR100-300-125-300-P	300	125 x 300	13,200
SR100-180-150-150-P	180	150 x 150	10,780
SR100-240-150-200-P	240	150 x 200	11,880
SR100-300-150-250-P	300	150 x 250	13,200
SR100-360-150-300-P	360	150 x 300	14,300
SR100-320-200-200-P	320	200 x 200	13,420
SR100-400-200-250-P	400	200 x 250	15,070
SR100-480-200-300-P	480	200 x 300	16,610
SR100-500-250-250-P	500	250 x 250	17,160
SR100-600-250-300-P	600	250 x 300	19,140
SR100-720-300-300-P	720	300 x 300	22,000

※内税10%

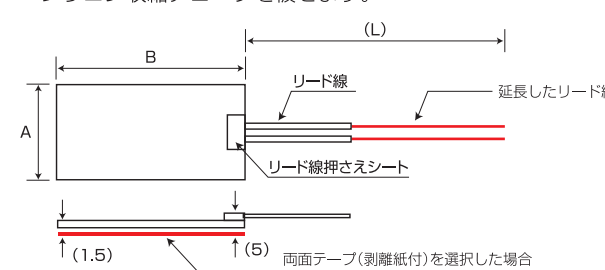
追加オプション(半受注製作品)

シリコンラバーヒーターのリード線を延長したり、熱電対Kタイプを追加加工することができます。 ※熱電対はフッ素樹脂被覆のTH-B181シリーズとなります。

リード線を追加する場合

■型番の末尾に「-L(長さ)」が付きます。

※延長は圧着端子で行い、さらに硝子テープを巻いた上からシリコン収縮チューブを被せます。



リード線延長料金

長さ (m)	L1	L3	L5	L10
価格(税込)	2,750	3,850	4,950	7,700

※内税10%

◎オプションを付けた場合の型式例

(例)シリコンラバーヒーターのリード線を3mに延長した場合

SR100-20-25-100-L3
(5,060円 + 3,850円 = 合計 8,910円)

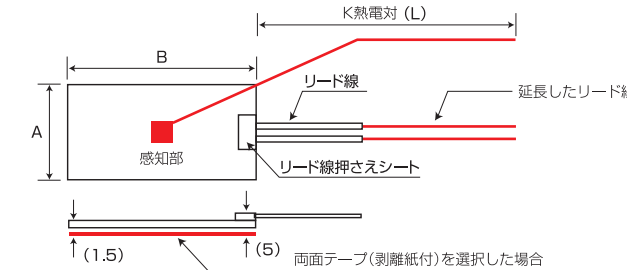
(例)両面テープ付きシリコンラバーヒーターのリード線を3mに延長した場合

SR100-20-25-100-P-L3
(7,480円 + 3,850円 = 合計 11,330円)

熱電対Kタイプを追加する場合

■型番の末尾に「-K(長さ)」が付きます。

※熱電対を追加加工する場合、同時にリード線も延長となります。



熱電対Kタイプ(フッ素樹脂被覆)追加料金

長さ (m)	K1	K3	K5	K10
価格(税込)	6,600	8,800	11,000	15,950

※内税10%

◎オプションを付けた場合の型式例

(例)シリコンラバーヒーターに熱電対3mを延長した場合

SR100-20-25-100-K3
(5,060円 + 8,800円 = 合計 13,860円)

(例)両面テープ付きシリコンラバーヒーターに熱電対3mを延長した場合

SR100-20-25-100-P-K3
(7,480円 + 8,800円 = 合計 16,280円)



RICE BRAN BUSTER

ヌカ玉バスター

熱のちからで配管キレイ

ヌカ玉バスター



高温でも長持ち!

どんな形状の配管でも
ジャストフィット!

耐熱
200℃

RoHS2
適合品

清掃頻度削減

品質向上

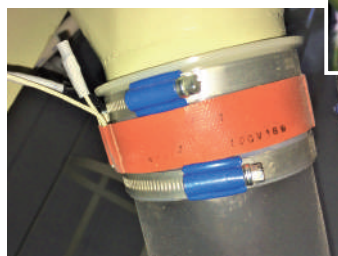
ヌカ玉バスターはシリコンラバーヒーターを応用した弊社オリジナル商品です。
ヌカ玉バスターで配管を温めることで、配管内の通りを良くし、米ヌカの付着を防ぎます。
配管清掃の手間を削減できるので、他の作業に時間を掛けられます。

特徴

- 1 フレキシブル**
フレキシブルな面状発熱体で配管にジャストフィット。
- 2 高耐久性**
連続200℃(または260℃)においても高寿命です。
- 3 オーダーメイド**
1台から製作いたします。
- 4 自由設計**
円形・異形・穴開きなど、自由形状設計で製作できます。

ヌカ玉バスター

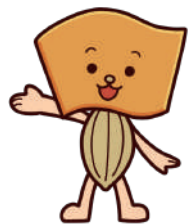
設置例



ストレートタイプ



エルボタイプ



■製品参考サイズ(本体のみ)

製品名	ボルト数 (V)	ワット数 (W)	サイズ(A×B) (mm×mm)
ストレートタイプ	100	18	110×25
エルボタイプ	100	10	150×25
	100	10	160×30

※ボルト数(V)、ワット数(W)、サイズはご希望にあわせて変更可能です。
担当までご相談ください。

■取付けオプション

バイメタルサーモスタット/マジックテープ/両面テープ

温度制御

アナログ式/シンプルな温度管理向き(0~100℃可変ツマミタイプ、他)
デジタル式/より精度の高い温度管理向き(0~999℃可変ボタンタイプ
「monoone+β/w・monoone-120・monoone-200」(P31~P36参照))

ヌカ玉バスター

設置による効果



配管をヌカ玉バスターで温めることで、米ヌカの付着を防ぎます。
清掃する手間を削減できるので、他の作業に時間を掛けられます。



SILICONE RUBBER HEATER

シリコンラバーヒーター 配管用

20Aから750Aまで幅広く対応可能です。
完全オリジナルヒーターを1つより製作いたします。

耐熱
200℃

RoHS2
適合品



製品の概要

形状に関係なく1つから製作いたします。
ラバー配管ヒーターは、20Aから750Aまで幅広く対応しております。着脱も容易、異なる配管をトータルでサポート、完全オリジナルのヒーターを1つより製作いたします。もちろん、温度コントローラーもあわせてご提案いたします。

ご注意

- ①ヒーターを大気中で空焼きしないでください。発火等の恐れがあります。ヒーター取付け面に対して浮いている場合も同様です。
- ②ヒーターを金属板と被加熱物で挟みこむ際は、リード線が金属板に接触しないようにしてください。
- ③蒸気、水中、腐食性ガス等の雰囲気中では使用できません。
- ④ヒーターに穴をあける等の加工は出来ません。また、ラバーに傷がついてしまった際は使用できません。
- ⑤定格電圧(V)以上での使用はしないでください。
- ⑥ヒーターを被加熱物から外す際は必ず電源を切ってください。また、電源を切った後のヒーターには、すぐに触れないでください。
- ⑦被加熱物とヒーター間のすき間が大きいと異常昇温します。ヒーター固定には十分注意が必要です。



電気特性

最小電圧：ご相談ください。
最大電圧：240Vまで(それ以上はご相談ください)
容量公差：±10%
耐電圧：AC1500V 1分間
絶縁抵抗：100MΩ以上/500VDC

製作寸法

20Aから750Aまで(範囲外はご相談ください)

耐熱温度

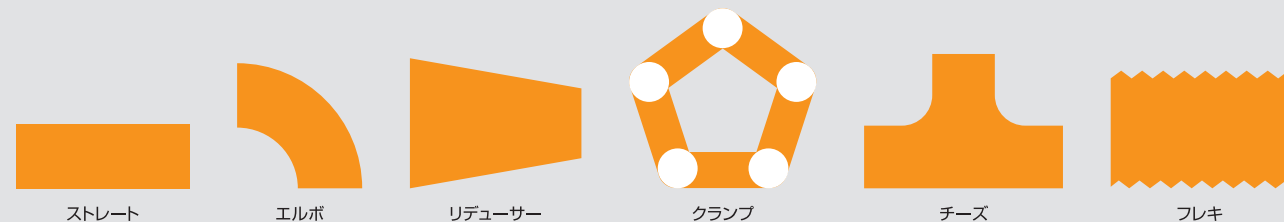
200℃(連続180℃)

標準電力密度

0.3W/cm²

取付方法

スナップボタン方式、フックスプリング方式、耐熱マジックテープ方式

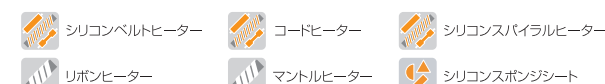


●この他にもバルブ・フランジなどご相談承ります。

温度制御

アナログ式/シンプルな温度管理向き(0~100℃可変ツマミタイプ、他)
デジタル式/より精度の高い温度管理向き(0~999℃可変ボタンタイプ
「monoone+β/w・monoone-120・monoone-200」(P31~P36参照))

関連商品





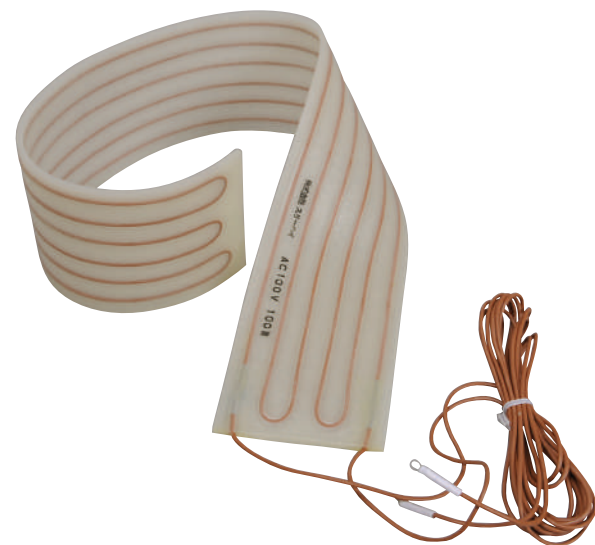
SILICONE SANDWICH HEATER

シリコンサンドヒーター

シリコン素材の結露対策を考えた完全オリジナルのヒーターです。

耐熱 180℃ RoHS2 適合品

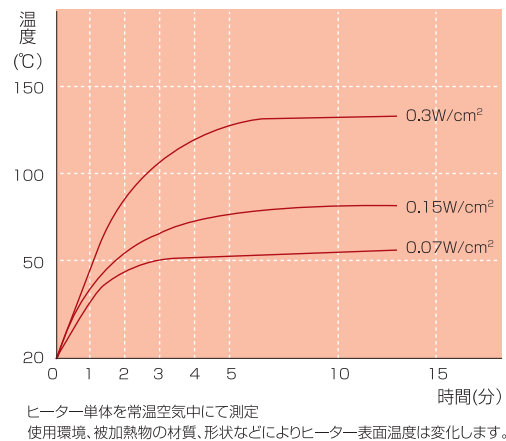
お客様のご要望が多かったカラータイプと取り揃えました！
設備や装置に合わせて、ヒーターの色も変えてみませんか？
※大きさの制限があります。また型製作のため、型代が別途発生いたします。



電気特性 最小電圧：ご相談ください。
最大電圧：240Vまで（それ以上はご相談ください）
容量公差：±10%
耐電圧：AC1500V 1分間
絶縁抵抗：100MΩ以上/500VDC

製作寸法 15×50mm～300×750mm
耐熱温度 180℃
標準電力密度 0.2W/cm²
取付方法 シリコン用耐熱接着剤

●空気中における表面温度



製品の概要 形状に関係なく1つから製作いたします。
シリコンサンドヒーターは、金属ヒーターにはない、フレキシブルな面状発熱体です。高寿命、自由に設計できることから、各産業分野で多く使われております。
シリコンラバーヒーターに比べ、より柔軟性があります。

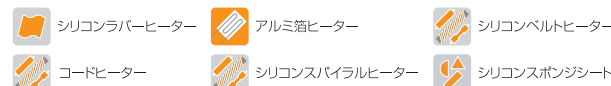
- 製品の特徴**
- 面状発熱体
 - 防水、防滴を意識したオールシリコンゴム仕上げ
 - 自由な形状で設計できます
 - 円、異形、穴あり、R加工できます
 - 優れた熱応答性
 - 約5mmという薄さ
 - ヒーターなのに柔らかな素材
 - 色は、乳白色とベンガラの2色です。（写真は乳白色）（他の色は応相談）

- ご注意**
- ①ヒーターを大気中で空焼きしないでください。発火等の恐れがあります。ヒーター取付け面に対して浮いている場合も同様です。
 - ②ヒーターを金属板と被加熱物で挟みこむ際は、リード線が金属板に接触しないようにしてください。
 - ③蒸気、水中、腐食性ガス等の雰囲気中では使用できません。
 - ④ヒーターに穴をあける等の加工は出来ません。また、ヒーターに傷がついてしまった際は使用できません。
 - ⑤ヒーターを折り曲げて使用しないでください。ヒーターの最小曲げRはR25です。（リード線接合部はあまり曲がりません）
 - ⑥定格電圧（V）以上での使用はしないでください。
 - ⑦ヒーターを被加熱物から外す際は必ず電源を切ってください。また、電源を切った後のヒーターには、すぐに触れないでください。
 - ⑧被加熱物とヒーター間のすき間が大きいと異常昇温します。ヒーター固定には十分注意が必要です。
 - ⑨リード線接合部には力を加えないでください。

温度制御

アナログ式/シンプルな温度管理向き（0～100℃可変ツマミタイプ、他）
デジタル式/より精度の高い温度管理向き（0～99.9℃可変ボタンタイプ
「monoone+B/W・monoone-120・monoone-200」(P31～P36 参照)）

関連商品

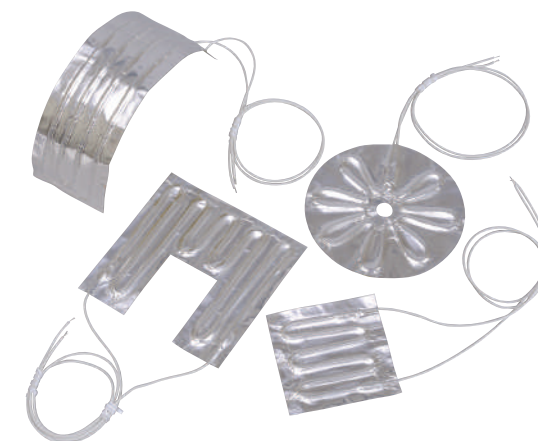


ALUMINUM FOIL HEATER

アルミ箔ヒーター

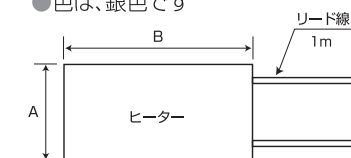
アルミ箔素材の面状発熱ヒーターです。両面テープ付で、低価格です。

耐熱 120℃ RoHS2 適合品



製品の概要 形状に関係なく1つから製作いたします。
在庫しているものは即納品です。
アルミ箔ヒーターは、金属ヒーターにはない、フレキシブルな面状発熱体です。高寿命、自由に設計できることから、各産業分野で多く使われております。
シリコンラバーヒーターに比べ、より柔軟性があります。
コストダウンを検討されている方にはおすすめします。

- 製品の特徴**
- 面状発熱体
 - 防滴を意識したアルミ箔仕上げ
 - 自由な形状で設計できます
 - 円、異形、穴あり加工できます
 - 優れた熱応答性
 - 約3mmという薄さ（ヒーター部分）
 - ヒーターなのに柔らかな素材
 - 色は、銀色です

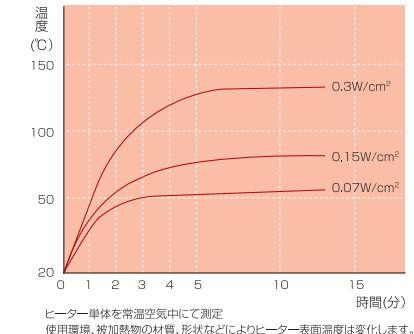


- ご注意**
- ①ヒーターを大気中で空焼きしないでください。発火等の恐れがあります。ヒーター取付け面に対して浮いている場合も同様です。
 - ②ヒーターを金属板と被加熱物で挟みこむ際は、リード線及びリード線押さえシートが金属板に接触しないようにしてください。
 - ③蒸気、水中、腐食性ガス等の雰囲気中では使用できません。
 - ④定格電圧（V）以上での使用はしないでください。
 - ⑤ヒーターを被加熱物から外す際は必ず電源を切ってください。また、電源を切った後のヒーターには、すぐに触れないでください。
 - ⑥被加熱物とヒーター間のすき間が大きいと異常昇温します。ヒーター固定には十分注意が必要です。

電気特性 最小電圧：ご相談ください。
最大電圧：240Vまで（それ以上はご相談ください）
容量公差：±10%
耐電圧：AC1000V 1分間
絶縁抵抗：100MΩ以上/500VDC

製作寸法 15×50mm～450×2000mm
耐熱温度 120℃
標準電力密度 0.15W/cm²
取付方法 耐熱120℃両面テープ付

●空気中における表面温度



温度制御 アナログ式/シンプルな温度管理向き（0～100℃可変ツマミタイプ、他）
デジタル式/より精度の高い温度管理向き（0～99.9℃可変ボタンタイプ
「monoone+B/W・monoone-120・monoone-200」(P31～P36 参照)）

関連商品



製品価格（100V仕様）

在庫品	製品コード	ワット数 (W)	サイズ (A×B) (mm×mm)	価格 (税込)
●	AL100- 8- 50-100	8	50×100	4,070
●	AL100- 11- 50-150	11	50×150	4,400
●	AL100- 15- 50-200	15	50×200	4,620
●	AL100- 19- 50-250	19	50×250	4,950
●	AL100- 23- 50-300	23	50×300	5,170
●	AL100- 26- 50-350	26	50×350	5,720
●	AL100- 30- 50-400	30	50×400	6,380
●	AL100- 34- 50-450	34	50×450	6,930
●	AL100- 15-100-100	15	100×100	4,400
●	AL100- 23-100-150	23	100×150	4,510
●	AL100- 30-100-200	30	100×200	5,170
●	AL100- 38-100-250	38	100×250	5,500
●	AL100- 45-100-300	45	100×300	6,050
●	AL100- 53-100-350	53	100×350	6,600
●	AL100- 60-100-400	60	100×400	7,150
●	AL100- 68-100-450	68	100×450	7,700
●	AL100- 34-150-150	34	150×150	4,950
●	AL100- 45-150-200	45	150×200	5,720
●	AL100- 56-150-250	56	150×250	6,050
●	AL100- 68-150-300	68	150×300	6,380
●	AL100- 79-150-350	79	150×350	7,260
●	AL100- 90-150-400	90	150×400	7,700
●	AL100-101-150-450	101	150×450	8,360
●	AL100- 60-200-200	60	200×200	6,380
●	AL100- 75-200-250	75	200×250	6,600
●	AL100- 90-200-300	90	200×300	7,150
●	AL100-105-200-350	105	200×350	7,920
●	AL100-120-200-400	120	200×400	8,360
●	AL100-135-200-450	135	200×450	9,130
●	AL100- 94-250-250	94	250×250	7,150
●	AL100-113-250-300	113	250×300	7,480
●	AL100-131-250-350	131	250×350	8,580
●	AL100-150-250-400	150	250×400	9,130
●	AL100-169-250-450	169	250×450	10,010
●	AL100-135-300-300	135	300×300	8,030
●	AL100-158-300-350	158	300×350	9,460
●	AL100-180-300-400	180	300×400	10,010
●	AL100-203-300-450	203	300×450	10,890
●	AL100-184-350-350	184	350×350	10,340
●	AL100-210-350-400	210	350×400	10,890
●	AL100-236-350-450	236	350×450	11,660
●	AL100-240-400-400	240	400×400	11,660
●	AL100-270-400-450	270	400×450	12,540
●	AL100-304-450-450	304	450×450	13,970

※内税10%
記載の寸法、電圧、電力密度、ワット数、リード線長以外のヒーターについては、別途お見積りにより1枚から製作を承っております。

オプション

- ① バイメタルサーモスタット取付け…（温度調節・過昇温防止）…温度をお知らせ下さい。
- ② 温度ヒューズ取付け…（過昇温防止）…温度をお知らせ下さい。
- ③ リード線延長…リード線長をお知らせください。

SILICONE BELT HEATER シリコンベルトヒーター

配管、バルブ、ポンプなどの複雑な形状に対応可能です。
これを使用すれば簡単に加熱、保温できます。



シリコンベルトヒーター

ご指定の電圧・W数・長さで、短納期にて製作承ります

レギュラータイプ (45) (15) (45) (20) (4.5) ヒーター ● 電圧/100V

即納品リスト

製品コード	ワット数(W)	L長	価格(税込)
SB100- 10-1000	10	1m	5,500
SB100- 20-1000	20		
SB100- 30-1000	30		
SB100- 40-1000	40		
SB100- 50-1000	50		

※内税10%

製品コード	ワット数(W)	L長	価格(税込)
SB100- 90-3000	90	3m	11,000
SB100-150-3000	150		
SB100-150-5000	150	5m	17,600
SB100-250-5000	250		

※内税10%

スリムタイプ (50) (25) (5) ヒーター ● 電圧/100V

即納品リスト

製品コード	ワット数(W)	L長	価格(税込)
SBS100- 10-1000	10	1m	5,500
SBS100- 20-1000	20		
SBS100- 30-1000	30		
SBS100- 40-1000	40		
SBS100- 50-1000	50		

※内税10%

製品コード	ワット数(W)	L長	価格(税込)
SBS100- 90-3000	90	3m	11,000
SBS100-150-3000	150		
SBS100-150-5000	150	5m	17,600
SBS100-250-5000	250		

※内税10%

ワイドタイプ (50) (45) (40) (5) ヒーター ● 電圧/100V

即納品リスト

製品コード	ワット数(W)	L長	価格(税別)
SBW100- 20-1000	20	1m	8,250
SBW100- 40-1000	40		
SBW100- 60-1000	60		

※内税10%

製品コード	ワット数(W)	L長	価格(税別)
SBW100- 80-1000	80	1m	8,250
SBW100-100-1000	100		

※内税10%

CORD HEATER コードヒーター

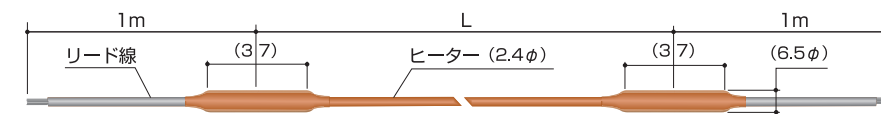
配管、バルブ、ポンプなどの複雑な形状に対応可能です。
これを使用すれば簡単に加熱、保温できます。



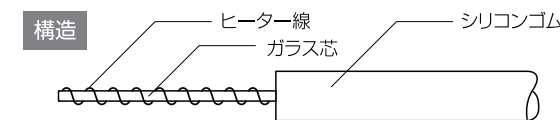
シリコン被覆コードヒーター

ご指定の電圧・W数・長さで、短納期にて製作承ります

巻きつけやすく非常にやわらかなコード状のヒーターです



- 電圧/100V
- L長/1m



即納品リスト

製品コード	ワット数(W)	価格(税込)
SC100-10-1000	10	4,840
SC100-20-1000	20	
SC100-30-1000	30	
SC100-40-1000	40	
SC100-50-1000	50	

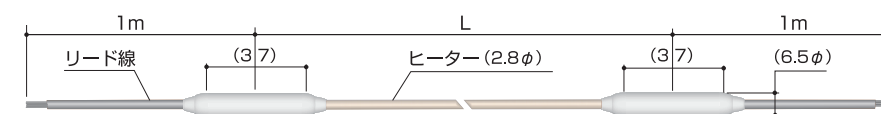
※内税10%

お客様のご要望が多かった「フッ素樹脂被覆コードヒーター」「シリコンガラス被覆コードヒーター」をはじめました。

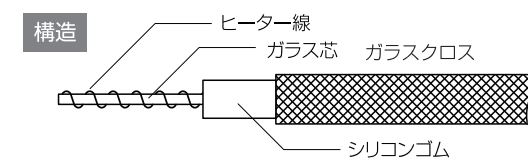
シリコンガラス被覆コードヒーター (白)

ご指定の電圧・W数・長さで、短納期にて製作承ります

従来のシリコンコードヒーターに比べ外側にガラスクロスを補強したものです。



- 電圧/100V
- L長/1m



即納品リスト

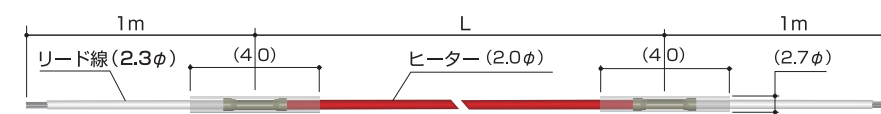
製品コード	ワット数(W)	価格(税込)
SG100-10-1000	10	6,600
SG100-20-1000	20	
SG100-30-1000	30	
SG100-40-1000	40	
SG100-50-1000	50	

※内税10%

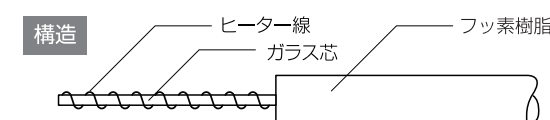
フッ素樹脂被覆コードヒーター (赤)

ご指定の電圧・W数・長さで、短納期にて製作承ります

フッ素樹脂被覆のコードヒーターです。
リード線もフッ素樹脂のため、クリーンルームなどで使用できます。



- 電圧/100V
- L長/1m



即納品リスト

製品コード	ワット数(W)	価格(税込)
TC100- 8-1000	8	8,800
TC100-16-1000	16	
TC100-25-1000	25	
TC100-50-1000	50	

※内税10%



SILICONE SPIRAL HEATER

シリコンスパイラルヒーター

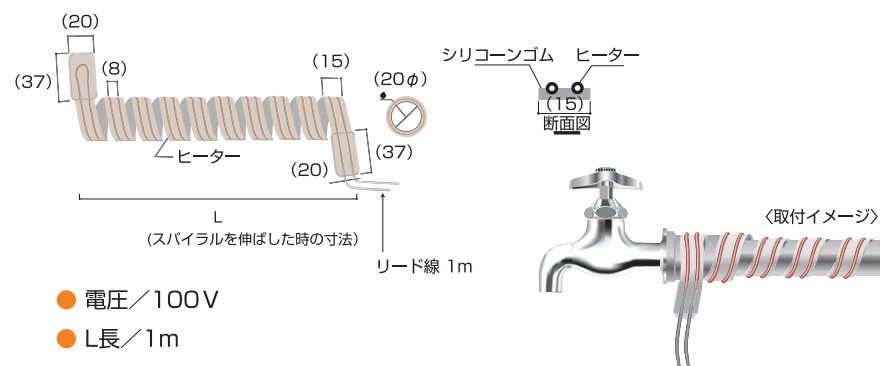
配管、バルブ、ポンプなどの複雑な形状に対応可能です。
これを使用すれば簡単に加熱、保温できます。



即納品 耐熱 200°C RoHS2 適合品

シリコンスパイラルヒーター

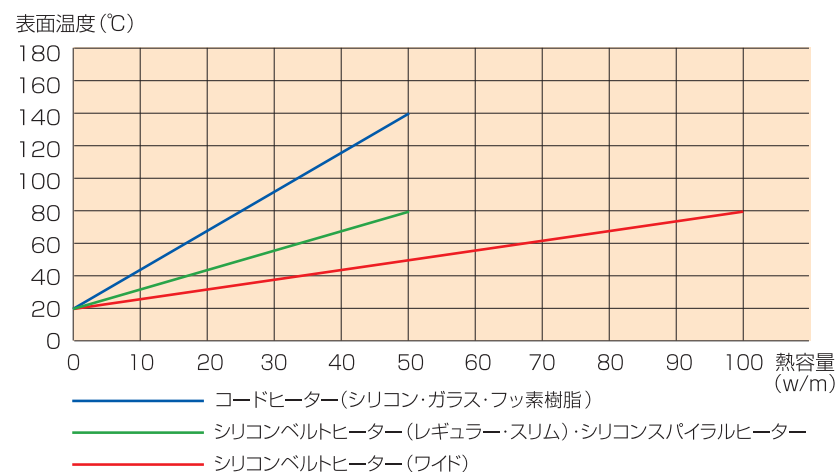
ご指定の電圧・W数・長さで、短納期にて製作承ります



製品コード	ワット数 (W)	価格 (税込)
SP100-10-1000	10	6,600
SP100-20-1000	20	
SP100-30-1000	30	
SP100-40-1000	40	
SP100-50-1000	50	

※内税10%

各ヒーターの容量別温度特性



表の温度は1本のヒーターを室温20°Cの空中に水平状態で測定した温度です。
実際に使われる雰囲気温度を加算あるいは減算して下さい。

温度制御

アナログ式 / シンプルな温度管理向き (0~100°C可変ツマミタイプ、他)
デジタル式 / より精度の高い温度管理向き (0~99.9°C可変ボタンタイプ
「monoone+w/w monoone-120-monoone-200」(P31~P36 参照))

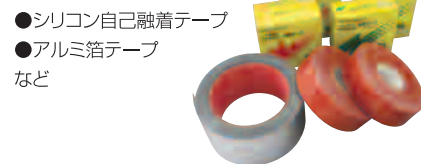
関連商品

リボンヒーター マントルヒーター シリコンスポンジシート

取付方法



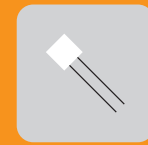
ヒーター固定用各種耐熱素材テープをご用意しております。



- シリコン自己融着テープ
- アルミ箔テープ など

電気特性

最小電圧: ご相談ください。
 最大電圧: 240Vまで (それ以上はご相談ください)
 容量公差: ±10%
 耐電圧: AC1500V 1分間
 絶縁抵抗: 100MΩ以上 / 500VDC



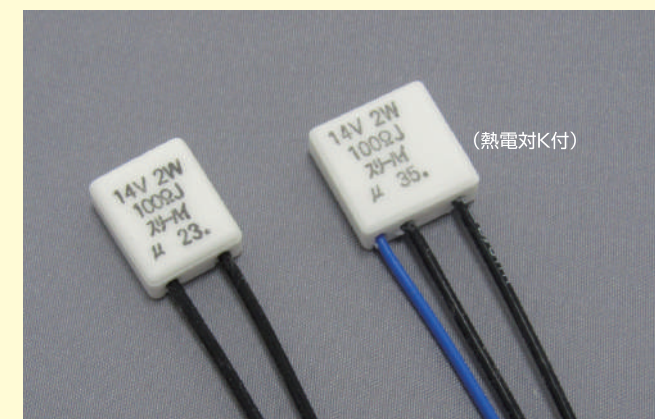
CEMENTING SPOT HEATER

セメンティングスポットヒーター

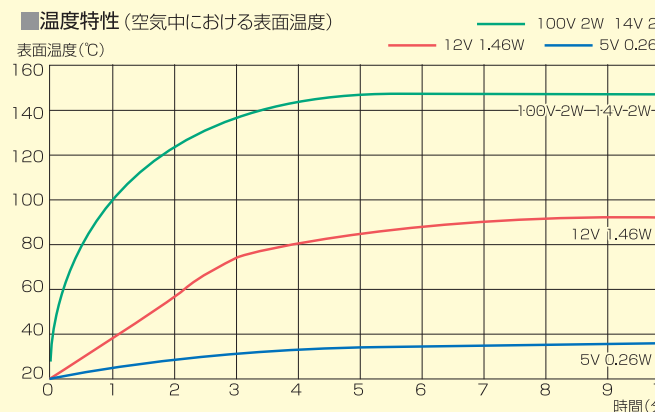
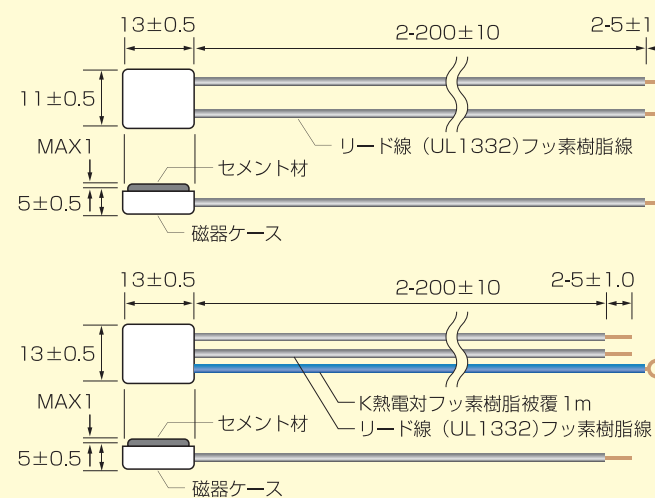
即納品 耐熱 200°C RoHS2 適合品

MASANORI

日本初! 極小セメンティング スポットヒーター。
低価格にて登場!! (12V、5Vでも使用できます)



↑ほぼ原寸大



即納品リスト

製品コード	規格	サイズ (mm)	価格 (税込)
MA1113-100-2	100V 2W	11×13	6,600
MA1113-14-2	14V 2W (12V 1.46W) (5V 0.26W)		
MA1313-100-2K (熱電対K付)	100V 2W	13×13	11,000
MA1313-14-2K (熱電対K付)	14V 2W (12V 1.46W) (5V 0.26W)		

※内税10%

コード接続薄型厚膜素子セメントヒーター注意事項

ご使用にあたっては下記の注意事項に留意してご使用下さい。
医療用その他特殊な用途に使用しないでください。

使用保存の環境

腐食性のガスが発生している所や塵埃の多い所では絶縁劣化、腐食などが生じることがありますので、取付けや保存場所に注意が必要です。

配置について

当ヒーターの配置は他の部品からの発熱に影響されないよう、間隔をあけてください。

取扱いについて

- 落下や破損の生じるような衝撃をあたえないようご注意ください。
- 当ヒーターの充填材の表面は撥水性を有しておりますが、表面を含み内部もポーラス質になっておりますので一般的な高分子樹脂等と異なり湿度透過性、界面活性剤の吸収、溶剤やオイル(油脂)を吸収するなどの性質があります。
- 充填材表面を洗剤などで洗うことはおやめください。(洗剤などの界面活性剤は充填材に染み込みます。染み込んだ洗剤は外部に逃げる事が出来なくなり、結果充填材の絶縁低下を引き起こす場合がございます。また、洗剤の質によってはヒーター素子を犯したりすることもございます。)
- 金属を犯す材料が含まれる基板洗浄剤などの使用はおやめください。(残存した金属を犯す成分がヒーター素子を劣化させます。洗浄は基本的には水洗浄を推奨いたします。)
- 充填剤にオイル等を染み込ませないでください。吸収したオイルの質によっては絶縁低下やヒーター素子を犯す場合がございます。

取付けについて

- 当ヒーターは撥水性を有しておりますが、当ヒーターに水滴、水等の被水がない場所へ取付けてください。
※水滴が付着した状態で発熱すると、ヒーターの故障(セラミックケースのワレによる絶縁抵抗劣化等の現象が発生する可能性があります)が発生する原因となります。
- 取付けに際しては、端子やヒーター本体に過度の力が加わらないようご注意ください。
- ヒーターを組み込まれた後のご使用条件については、当社では把握できませんので、貴社にて十分な確認を行った上ご使用ください。また、弊社製品の不具合により人命その他の重大な損害発生が予測される場合は、下記内容のフェールセーフ設計等のご配慮を十分していただき、安全の確保をお願いいたします。
※保護回路・保護装置を設けてシステムの安全を図る。
※冗長回路などを設けて、単一故障では不安全とならないようにシステムとしての安全を図る。

温度制御

デジタル式 / より精度の高い温度管理向き (0~99.9°C可変ボタンタイプ「monoone+w」(P31~P36 参照))



CAN HEATER

缶ヒーター Kタイプ

ドラム缶・ペール缶・一斗缶



現場の悩みを解決します。
缶を直接温めて、溶剤を扱いやすくします。

RoHS
適合品

ワンタッチで
取付できます

特徴

- 力をかけずに簡単脱着、持ち運びもラクラク。
- 業界問わず、四季を通じて使用できます。
- 温度調節機能付だから、誰にでも使えます。
- 柔軟性・屈曲性・耐久性に優れています。



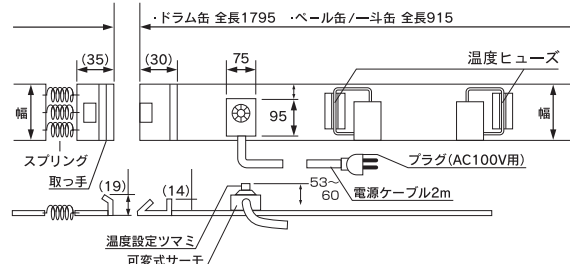
ペール缶ヒーター

一斗缶ヒーター

ドラム缶ヒーター ※写真は2台取付けています。

製品コード	K-11W-PSE	K-21W-PSE
適応缶	ペール缶・一斗缶	ドラム缶
上記適応缶サイズ	18ℓ・20ℓペール缶(Φ286)/一斗缶	200ℓドラム缶(Φ567)
電圧	100V	100V
容量	380W	900W
幅×全長(mm)	200×915	200×1795
温度設定	30~80℃	30~80℃
電源コード	2m(プラグ付)	2m(プラグ付)
質量	約1.1kg	約1.4kg
価格(税込)	96,800	129,800
脱着式断熱ジャケット対応	○	○

全てに温度ヒューズ2個が内蔵されています。上記以外の寸法も製作承ります。 ※内税10%



デモ機 実際にご使用頂きご購入を検討頂けるよう、各種デモ機をご用意しております。

オリジナル 下記仕様以外にも、お客様の生産ラインに合わせたオリジナルの仕様にも対応しております。費用、納期も含め是非御相談下さい。

スリーハイの缶ヒーター(バンドヒーター)は、電気用品安全法(PSE)適合品です。ご安心してお使いになれます。



電気用品安全法(PSE)とは...

電気用品の製造、販売等を規制するとともに、電気用品の安全性の確保につき民間事業者の自主的な活動を促進することにより、電気用品による危険及び障害の発生を防止することを目的としております。(法第1条)

- 事業の届出(電安法第3~6条)**
電安法施行令に指定された電気用品を製造または輸入しようとする場合、製造事業者または輸入事業者は、電安法第3条に基づき、「届出」が義務づけられています。
- 技術基準適合義務(電安法第8条第1項)**
届出事業者が製造又は輸入しようとする特定電気用品について、経済産業省令で定められた技術基準に適合しなければならないことが義務づけられています。JETは、技術基準への適合性を確認するための依頼試験を実施しています。
- 検査等の義務(電安法第8条第2項)**
届出事業者は、製造または輸入する電気用品が技術基準に適合しているかどうかを検査し、その検査記録を作成・保存する義務があります。
- 表示の義務**
届出事業者が電気用品を販売するためには、前述のすべての義務を履行し、その電気用品に経済産業省令で定める方式による表示を付すことが必要です。
- 販売の制限**
電気用品を製造、輸入または販売する事業者は、(5)の所定の表示が付されているものでなければ、販売することはできません。

左記は一般財団法人電気安全環境研究所(JET)適合認定品合格証明書です。
※上記の5項目は対応済みです

マジックテープで脱着できます

お客様満足度 NO.1!

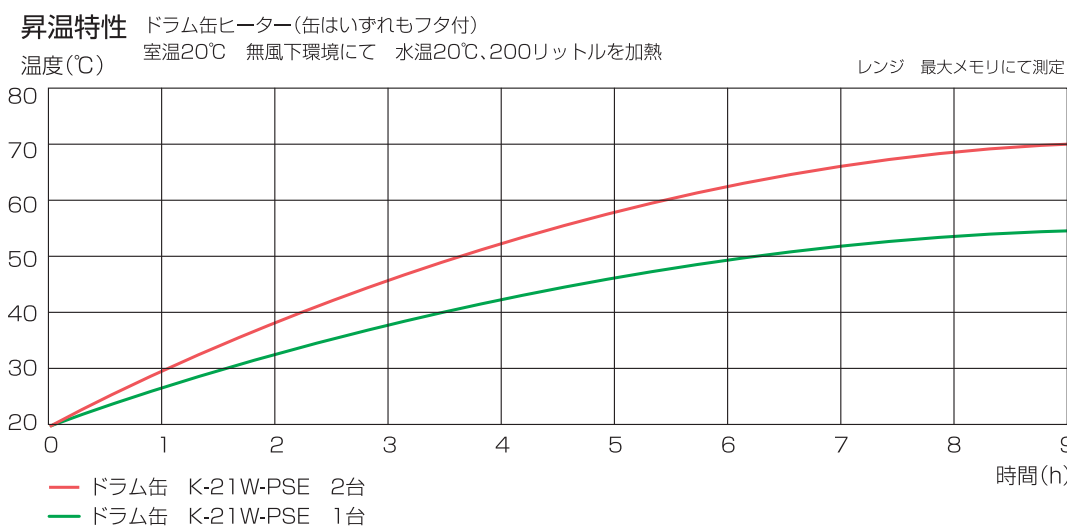
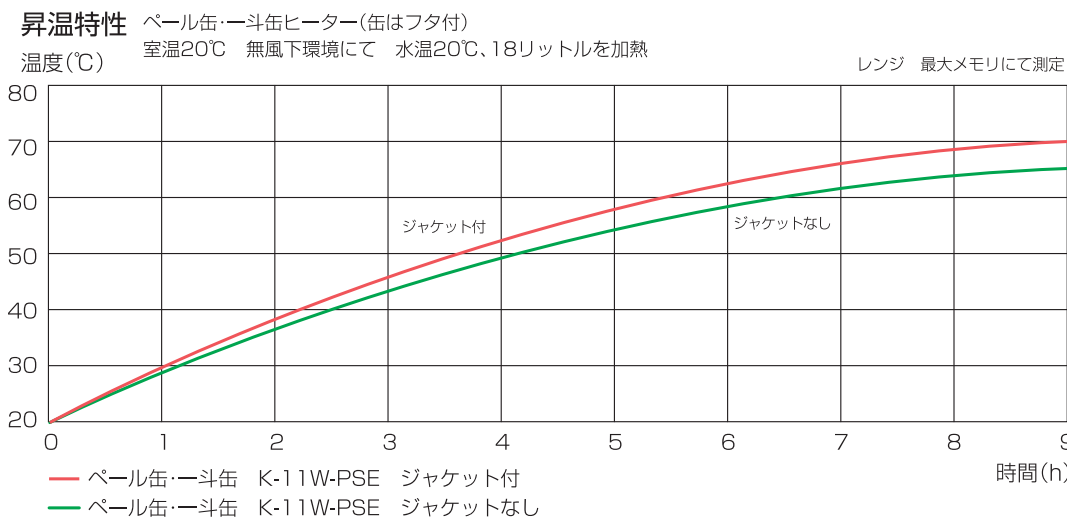
脱着式断熱ジャケット

缶の外側からしっかり断熱。放熱を防ぎ、保温もパワーアップ! ヤケド防止にも最適です。

製品コード	K-PDAN	K-JDAN
適応缶	ペール缶・一斗缶用	ドラム缶用
上記適応缶サイズ	18ℓ・20ℓペール缶(Φ286)/一斗缶	200ℓドラム缶(Φ567)
重さ	624g	3100g
幅×全長(mm)	350×930	300×1800
価格(税込)	26,400	59,400

※ドラム缶用ジャケットは3枚/セットとなります。
※写真はペール缶装着例(左)、ドラム缶装着例(右)
※ヒーターは別売りです。

※内税10%



安全に関するご注意



- 本ヒーターは屋内用です。
- ヒーターの周囲温度は70℃以下でご使用ください。リード線劣化・断線・漏電することがあります。
- 電源ケーブルは無理に引っ張らないでください。ケーブル断線・温度調節器破損の原因となります。
- 加熱開始後はヒーター面に絶対触れないでください。火傷することがあります。
- ヒーターは防水構造ではありません。水・油・溶剤などの飛散環境での使用は避けてください。
- 本ヒーターには強制OFF機能がありませんので、未使用時は必ず電源電線を電源から外してください。
- 商品を安全にお使いいただくためにご使用前には必ず「取扱説明書」をよくお読みください。
- 本ヒーターは防爆仕様ではございません。

BOTTOM HEATER 底面ヒーター

GOEMON-150

ペール缶 一斗缶 専用ヒーター

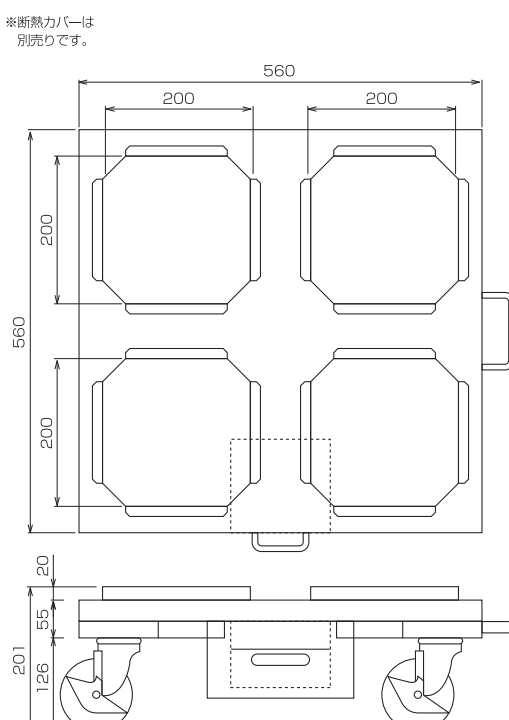
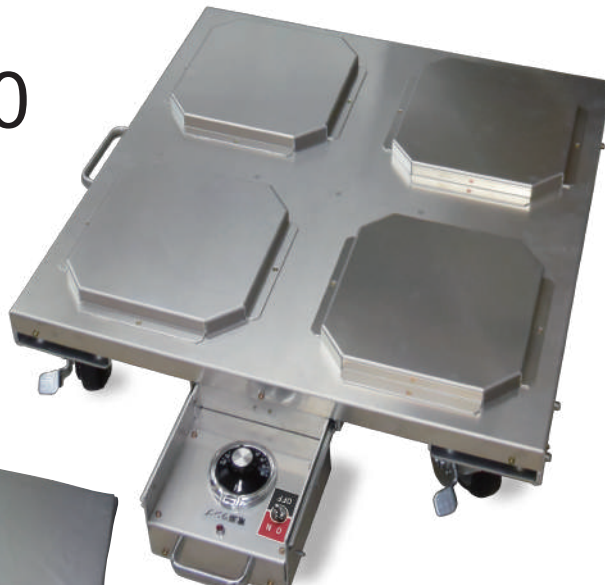
最大4缶同時加熱 3つの改善

塗料・潤滑油・食用油などに

- 高粘度化の防止
- 作業者の負担軽減
- 作業効率アップ

特徴

- 缶を置くだけで簡単に加熱・保温ができます。
- 4缶まとめて加熱・保温できます。
- 粘性液体の高粘度防止、液温保持に効果的です。
- 安全設計(温度調節器・温度ヒューズ)



誰でも使える 簡単3STEP!



省エネ設計

GOEMONは底面でまとめて効率よく温めるので電力の消費を節約できます。

4缶温める場合

電気料金で比べると月7,257円*もお得!

*1日8時間×30日間 1kwh単価27円で計算

GOEMON-150→400W
バンドタイプ→1520W(680W×4)

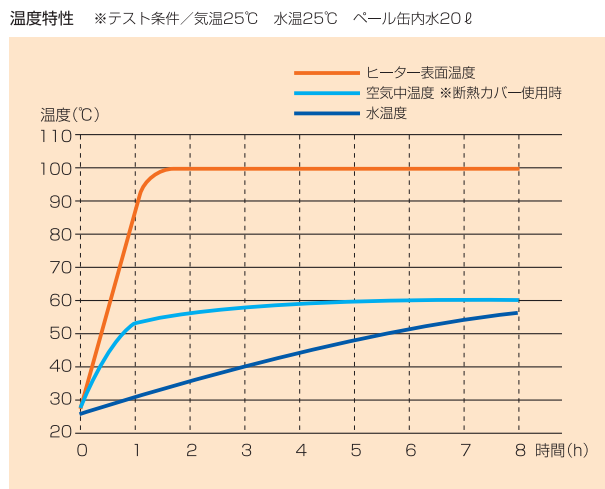
上記2つのヒーターで比較

名称	GOEMON-150(断熱カバーなし)	GOEMON-150D(断熱カバー付)
製品コード	GN-150	GN-150D
適応缶	18L、20Lペール缶、一斗缶	
電圧	AC100V	
容量	400W	
寸法(mm)	560x560x201(縦×横×高さ) ※断熱カバー除く	
温度制御	30℃~110℃ 可変式サーモスタート	
電源コード	2m コンセントプラグ付	
安全装置	サーモスタート付・温度ヒューズ付	
素材	底面ヒーター: アルミニウム/断熱カバー: ガラスクロス+ガラスウール	
重量	約13kg	約18kg
価格(税込)	236,500	291,500

※内税10%

デモ機 導入前に実際にご使用いただき、効果をご確認のうえでご検討いただけます。レンタル期間: 約1週間(無償)

オリジナル ヒーターサイズ、容量など、お客様のご使用状況に応じたオリジナル仕様にも対応しております。



FINE PIPE HEATER 細配管用ヒーター

温度が一目で分かる! WANヒーター 金属管・チューブなどに脱着式 加温・保温用ヒーター

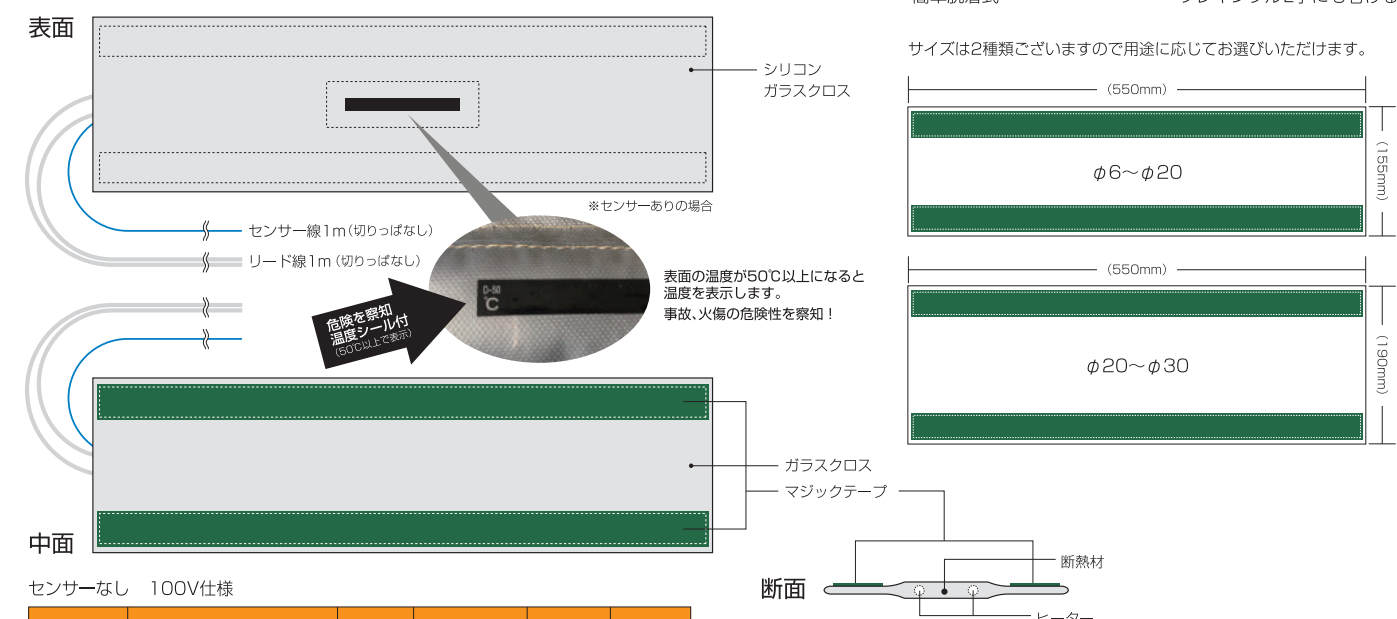
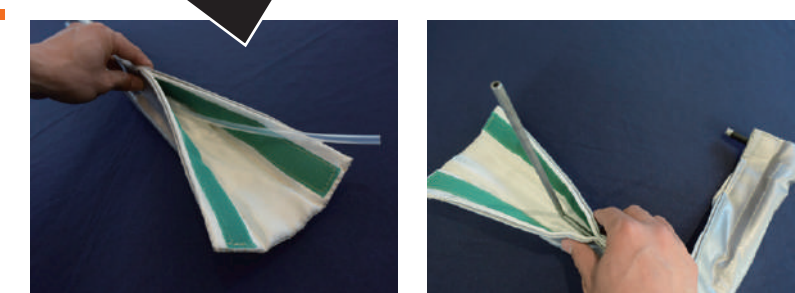
1/8~1インチ(φ6~φ30) 細配管用ヒーター

特徴

- 配管・チューブに簡単に取り付け、取り外しができます。
- 断熱材付きで効果的に加温できます。
- 複雑な形状にも取り付けできます。

配管、チューブ内で温度が下がってしまう
耐熱 120℃
RoHS 適合品

はさみこむだけ!!



製品コード	適合サイズ	ワット数(W)	サイズ(mm×mm)	リード線	価格(税込)
WNS-10	(φ6~φ20) 1/8~3/4インチ	10	155×550	1m	38,500
WNS-20		20			
WNL-20	(φ20~φ30) 1インチ	20	190×550		
WNL-40		40			

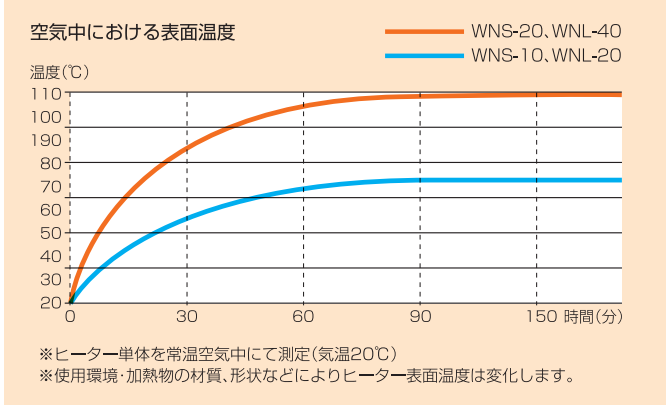
製品コード	適合サイズ	ワット数(W)	サイズ(mm×mm)	リード線	価格(税込)
WNS-10-K	(φ6~φ20) 1/8~3/4インチ	10	155×550	1m	42,900
WNS-20-K		20			
WNL-20-K	(φ20~φ30) 1インチ	20	190×550		
WNL-40-K		40			

※内税10%

【使用上の注意】

- 定格電圧以上で使用しないでください。
- 防水構造ではありませんので、水のかかる場所ではご使用になれません。
- 必ずアースを設けてください。
- 本製品は防爆構造ではございませんので、防爆エリアではご使用になれません。
- 通電中は本体に触れないでください。火傷の危険性があります。
- 引火性ガス・発火性ガス・腐食性ガス雰囲気中では使用しないでください。
- 本製品を分解、改造しないでください。
- 電源ケーブル・熱電体を引っ張らないでください。

デモ機 導入前に実際にご使用いただき、効果をご確認のうえでご検討いただけます。レンタル期間: 約1週間(無償)



温度制御
アナログ式/シンプルな温度管理向き(0~100℃可変ツマミタイプ、他)
デジタル式/より精度の高い温度管理向き(0~99.9℃可変ボタンタイプ
「monoone-B/W・monoone-120・monoone-200」(P31~P36 参照))

オリジナル ヒーターサイズ、容量など、お客様のご使用状況に応じたオリジナル仕様にも対応しております。



RIBBON HEATER

リボンヒーター (テープヒーター)

耐熱温度400℃/700℃までの帯状ヒーターです。
配管、バルブ、ポンプなどの複雑な形状に対応可能です。

即納品 RoHS2適合品 常用350℃ 耐熱400℃ / 常用450℃ 耐熱700℃



■リボンヒーター(耐熱400℃/常用350℃) 100V仕様 ※100Vプラグは付属しておりませんので、お客様にて取り付けをお願いいたします。

巾×長さ (mm)	100W	150W	200W	300W	400W	500W	600W	1kW
20 x 1000	○	○	○	○				
25 x 1000	○	○	○	○				
30 x 1000	○	○	○	○				
40 x 1000	○	○	○	○				
50 x 1000	○	○	○	○	○			
100 x 1000	○	○	○	○	○	○		
20 x 1500	○	○	○	○	○			
25 x 1500	○	○	○	○	○			
30 x 1500	○	○	○	○	○			
40 x 1500	○	○	○	○	○	○		
50 x 1500	○	○	○	○	○	○	○	
100 x 1500	○	○	○	○	○	○	○	○
20 x 2000	○	○	○	○	○	○	○	
25 x 2000	○	○	○	○	○	○	○	
30 x 2000	○	○	○	○	○	○	○	
40 x 2000	○	○	○	○	○	○	○	○
50 x 2000	○	○	○	○	○	○	○	○
100 x 2000	○	○	○	○	○	○	○	○
20 x 3000	○	○	○	○	○	○	○	
25 x 3000	○	○	○	○	○	○	○	
30 x 3000	○	○	○	○	○	○	○	
40 x 3000	○	○	○	○	○	○	○	○
50 x 3000	○	○	○	○	○	○	○	○
100 x 3000	○	○	○	○	○	○	○	○
20 x 4000	○	○	○	○	○	○	○	
25 x 4000	○	○	○	○	○	○	○	
30 x 4000	○	○	○	○	○	○	○	○
40 x 4000	○	○	○	○	○	○	○	○
50 x 4000	○	○	○	○	○	○	○	○
100 x 4000	○	○	○	○	○	○	○	○
20 x 5000	○	○	○	○	○	○	○	
25 x 5000	○	○	○	○	○	○	○	
30 x 5000	○	○	○	○	○	○	○	○
40 x 5000	○	○	○	○	○	○	○	○
50 x 5000	○	○	○	○	○	○	○	○
100 x 5000	○	○	○	○	○	○	○	○

注意事項
※素材はガラスクロス
※製品のご使用には、温度調節器または電圧調整器などを必ず併用してください。
※表記に規格製品以外のオーダーも承りますのでご相談ください。
※200V用や高温用(耐熱700℃)も製作いたします。
※20mm幅については、製法上最大25mmとなる場合があります。
※常用限度を超えてご使用される場合は、絶縁抵抗値が低下し、漏電の危険性がございましたらご注意ください。

電気特性 最小電圧：ご相談ください。
最大電圧：400Vまで
容量公差：±10%
耐熱温度 400℃/700℃
常用限度 350℃/450℃

即納品リスト
ガラスタイプ(耐熱400℃/常用350℃) 100V仕様

製品コード		
ワット数 (W)	サイズ (mm×mm)	価格 (税込)
RB100-100-20-1000		
100	20 x 1000	4,510
RB100-200-20-2000		
200	20 x 2000	10,120
RB100-300-20-3000		
300	20 x 3000	14,410
RB100-400-20-4000		
400	20 x 4000	19,690
RB100-500-20-5000		
500	20 x 5000	28,710
RB100-1000-40-5000		
1000	40 x 5000	54,780

※内税10%

シリカガラスタイプ(耐熱700℃/常用450℃) 100V仕様

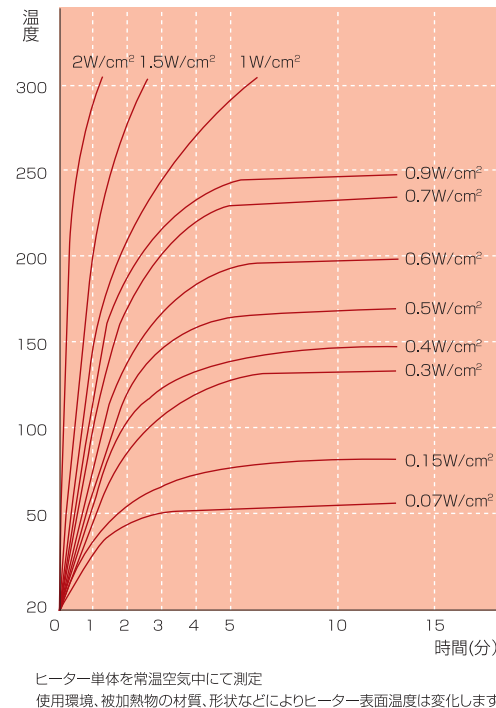
製品コード		
ワット数 (W)	サイズ (mm×mm)	価格 (税込)
SRB100-200-25-1000		
200	25 x 1000	11,550
SRB100-400-20-2000		
400	20 x 2000	21,780
SRB100-600-20-3000		
600	20 x 3000	33,330
SRB100-1000-40-5000		
1000	40 x 5000	92,730

※内税10%

製品の概要

1本から製作いたします。
配管、バルブ、ポンプなどの形状が複雑なものも、これを使用すると簡単に加熱、保温できます。もちろん、温度コントローラーもあわせてご提案いたします。

●空気中における表面温度



ヒーター単体を常温空気中にて測定
使用環境、被加熱物の材質、形状などによりヒーター表面温度は変化します。

温度制御

デジタル式/より精度の高い温度管理向き(0~999℃可変ボタンタイプ
「monoone+B/W・monoone-120・monoone-200」(P31~P36参照))

関連商品

シリコンベルトヒーター、コードヒーター、シリコンパイラルヒーター マントルヒーター

クリーンルーム用リボンヒーター

外被材にはクリーンルームに最適で柔軟性・耐薬品性に優れたPTFE100%クロスを採用。発熱線は折り曲げにも強く柔軟性に優れたステンレスファイバー線を使用しています。



※PTFEはポリテトラフルオロエチレンを特殊処理した原糸で平織されたシート(0.2ミリ厚/白色)です。

注意事項

※素材はPTFE
※製品にはコネクタはついておりませんので、ご必要な場合には別途ご相談ください。
※製品の耐熱温度はMax260℃ですが、クリーン性を保持するために温度調節器または電圧調整器などを必ず併用し、260℃以下でご使用ください。
※表面的には水を弾きますが完全な防水・防滴製品ではありませんので、お取り扱い・ご使用の際は十分にご注意ください。
※脱着頻度の多い場合にも最適です。
※表記に規格製品以外のオーダーも承りますのでご相談ください。
※200V用も製作いたします。
※100Vプラグは付属しておりませんので、お客様にて取り付けをお願いいたします。

即納品リスト

PTFEタイプ(耐熱260℃) 100V仕様

製品コード		
ワット数 (W)	サイズ (mm×mm)	価格 (税込)
CRB100-110-20-1000		
110	20 x 1000	16,500
CRB100-220-20-2000		
220	20 x 2000	28,600

※内税10%

必ずお読みください

- (1) ガラス繊維の耐熱温度を知ってください。 ※不燃性
(1)ー① 一般製品 max.400℃……常時使用温度350℃以下
(1)ー② 高温用製品 max.700℃……常時使用温度450℃以下

注) ①は普通のガラス繊維 ②はシリカ系ガラス繊維
耐熱温度を超えると繊維はガラス化しポロボロと崩れ、内部発熱線が表面に現れショートの原因になり危険です。その為にも温度調節器・電圧調整器・入力調整器等の併用は必ずしてください。

- (2) ガラス繊維製品の短所をご理解ください。

- (2)ー① 吸湿性が有る電気製品で構造上、下記のような場所での御使用・保管は不適です。
(A) 屋外使用は絶対に不可(本体裸では…)
(B) 結露が出来るような箇所
(C) 水滴等が落ちて来るような箇所
(D) 脱着頻度の高い箇所
(2)ー② 磨耗・引っ掛けに弱い為
(A) 被加熱体に振動が有る場合
(B) 被加熱体が回転する場合
(C) 被加熱体にバリ・突起等の有る場合
(D) 脱着頻度の異常に多い箇所での使用
但し(D)の場合、お取り扱いに注意を払って頂ければ回避出来ます。

警告

	①ヒーターには絶対、水や溶液などを垂らしたり、屋外での使用はしないでください。 ②濡れた手での操作は絶対に行わないでください。 ③コードコネクタの取り外しは、必ずコネクタ部を取って取り外しを行なってください。 ④材質上、吸湿性がありますので、湿気が多い場所での保管使用にはご注意ください。
	①本体の温度は通電中高くなりますので、手などで直接触れないようにしてください。 ②取り外しの時は、ヒーターの温度が低下していることを確認してから取り外してください。 ③長時間使用の場合には、周辺機器および設置台などにご注意ください。
	①本体の周辺および設置台などには、可燃性の物は置かないでください。 ②通電時、可燃性の液ダレなどには十分注意してください。 ③製品をはじめてご使用になる際には、揮が出て内側が焦げた茶色に変色することがありますが、これはガラス布を織り上げるときにすべりを良くするためにつけられた有機系パウダーが熱により燃焼する現象で、初期使用時のみですでご心配はいりません。

注意

取扱に際しまして、ヒーターはニクロム単線を使用していますので鋭角に折り曲げたり、折戻したりしないでください。断線の原因となります。また、ガラスクロスは擦れや引っ掛けなどには弱いので、注意して取り外しを行ってください。
製品の使用時には、スライダックまたは電圧調整器および温度調節器を使用し、ヒーターの表面温度を400℃以下でご使用ください。



MANTLE HEATER

マントルヒーター (ジャケットヒーター)

耐熱温度700℃までの保温材付ヒーターです。タンク、配管、バルブ、ポンプなどの形状が複雑なものも少ない電気容量で安定した加熱を行うことができます。

RoHS2 適合品
常用 350℃ 耐熱 400℃
常用 450℃ 耐熱 700℃



マントルヒーターはどんな形でも95%製作が可能です。ただし形状でアールのついている製品やロート・ホッパーのようにテーパのついている製品、また形状が複雑で孔や切り込みが必要な場合には被加熱容器をご貸与いただければ製作が可能です。実装品や図面をご提供いただければ、発泡成形の仮型製作をいたします。

※オーダーメイドの特殊マントルヒーターの製作には、弊社担当者をご使用になる本体の形状取りなど打合わせにお伺いいたしますのでお気軽にご用命ください。

製品の特徴
1台から製作いたします。
タンク、配管、バルブ、ポンプなどの形状が複雑なものも少ない電気容量で安定した加熱を行うことができます。
完全オリジナルのヒーターを1つより製作いたします。
もちろん、温度コントローラーもあわせてご提案いたします。

ご注意
マントルヒーターは水中または液体中に直接ご使用になれません。また防爆仕様ではありません。
※ご注文の際には、シリース結線またはパラ結線の接続が可能ですので、ご指定をお願いいたします。
※製品にはコネクターは付いておりませんので、ご必要な場合には別途ご相談ください。
※温度調節器または電圧調整器などを必ず併用してください。
※完全な防水・防滴製品ではありませんので、お取り扱い・ご使用の際には十分にご注意ください。
※表記の規格製品以外のオーダーも承りますのでご相談ください。
※200V用も製作いたします。
※常用限度を超えてご使用される場合は、絶縁抵抗値が低下し、漏電の危険性がございますのでご注意ください。

電気特性 最小電圧：ご相談ください。
最大電圧：400Vまで（それ以上はご相談ください）
容量公差：±10%
耐熱温度 400℃/700℃
常用限度 350℃/450℃

温度制御 デジタル式/より精度の高い温度管理向き(0~999℃可変ボタンタイプ「monoone+B/W monoone-120 monoone-200」(P31~P36 参照))

関連商品 リオンヒーター

Step 1
お客様から実際に装着する製品もしくは工業用図面をご提出いただけます。

Step 2
発泡成形品で作成した仮型に合わせてヒーターの製作を行います。

Step 3
完成品を実際にセットし確認後、お届けとなります。

クリーンルーム用マントルヒーター

常用 230℃ 耐熱 260℃

クリーンルームに最適なPTFEファイバークロス eFF260#1を基本採用

フッ素樹脂の中で最も高い耐熱性を持つポリテトラフルオロエチレン (PTFE) を、延伸加工により生成されたPTFEファイバーをもとに特殊加工を更に施した繊維で構成されたPTFEファイバークロス eFF260#1は、従来にない風合いを持つ繊維です。

- eFF260#1の特徴**
- 優れた耐熱性と耐薬品性を持つPTFE100%で構成されており、PTFE以外の成分を一切含んでおりません。
 - 200~260℃の広い温度域での使用が可能です。
 - 強酸(フッ化水素酸・王水を含む)・強アルカリ・有機溶剤を含む、ほぼすべての薬品に対し不活性です。
 - PTFEは体に無害で、またその化学性・熱的安定性によりクリーンルーム内でも安心してお使いいただける素材です。
 - 高強度で縫糸としても広く使用されているPTFE繊維に、特殊加工を更に施したファイバーを使用しておりますので、引裂き強度に特に優れています。通常、同温度域で使用される規格が類似したガラス繊維クロスの20倍前後の引裂き強度です。
 - 特殊加工を施したPTFEファイバーを使用しておりますので、フィルムのラミネーションなしでは、難しかった空隙の少ない緻密な織りを可能にしました。
 - フィルム等のラミネーションがされていないので、繊維特有のバイアス方向での伸縮性があり、複雑な形状の保温材やマット等の製作が可能になりました。

製品仕様

■ヒーター面の使用材質(裏面はクロス)による対比

クロス(Eガラス)名称	磨耗・飛散性	煙性	耐熱性	備考
eFF260#1 (PTFEファイバークロス)	磨耗・飛散が極端に少ない	極めて微量	Max 260℃ (常用 220℃以下)	クリーン性を保持するため260℃以下で使用
A335K (アルカリシリラン処理)	磨耗・飛散が少ない	初期使用時に出る	Max 400℃ (常用 350℃以下)	表面処理剤が澱粉質である
シリカクロス (石英系)	磨耗に弱く・飛散あり	初期使用時に微量	Max 1000℃ (常用 700℃以下)	一般ガラスクロスと同程度
シルバークロス (シリコン、アルミ粉)	磨耗・飛散が少ない	初期使用時に微量	Max 180℃ (常用 150℃以下)	コーティング剤がシリコンのため200℃以下で使用

- 表面生地
フッ素樹脂コーティング・ガラスクロスまたはアルミ粉塗布
シリコンコーティング・ガラスクロス
- 内部材質
断熱材/シリカウール
- 縫い糸内部
ガラスヤーン/耐熱 500℃
- 縫い糸露出部
フッ素樹脂コーティングガラスヤーン/耐熱 280℃
※磨耗がある場合はテクノー糸(アラミド)/耐熱 200℃
- 固定止め方式
マジックテープ/耐熱 170℃
ひも(テクノー糸)/耐熱 200℃

必ずお読みください

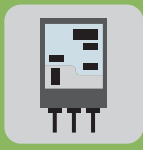
- (1) ガラス繊維の耐熱温度を知ってください。 ※不燃性
(1)ー① 一般製品 max.400℃……常時使用温度350℃以下
(1)ー② 高温用製品 max.700℃……常時使用温度450℃以下
- 注) ①は普通のガラス繊維 ②はシリカ系ガラス繊維
耐熱温度を超えたと繊維はガラス化しボロボロと崩れ、内部熱線が表面に現れショートの原因になり危険です。その為にも温度調節器・電圧調整器・入力調整器等の併用は必ずしてください。
- (2) ガラス繊維製品の短所をご理解ください。
(2)ー① 吸湿性がある電気製品で構造上、下記のような場所での御使用・保管は不適です。
(A) 屋外使用は絶対に不可(本体裸では…)
(B) 結露が出来るような箇所
(C) 水滴等が落ちて来るような箇所
(D) 酸性雰囲気の高い場所
(2)ー② 磨耗・引っ掛けに弱い為
(A) 被加熱体に振動がある場合
(B) 被加熱体が回転する場合
(C) 被加熱体にバリ・突起等の有る場合
(D) 脱着頻度の異常に多い箇所での使用
但し、(D)の場合、お取り扱いに注意を払って頂ければ回避出来ます。

警告

- ①ヒーターには絶対、水や溶液などを垂らしたり、屋外での使用はしないでください。
②濡れた手で操作は絶対に行わないでください。
③コードコネクターの取り外しは、必ずコネクター部を取って取り外しを行なってください。
④材質上、吸湿性がありますので、湿気の多い場所での保管使用にはご注意ください。
- ①本体の温度は通電中高くなりますので、手などで直接触れないようにしてください。
②取り外しの時は、ヒーターの温度が低下していることを確認してから取り外してください。
③長時間使用の場合には、周辺機器および設置台などにご注意ください。
- ①本体の周辺および設置台などには、可燃性の物は置かないでください。
②通電時、可燃性の液ダレなどには十分注意してください。
③製品をはじめてご使用になる際には、煙が出て内側が焦げた茶色に変色することがありますが、これはガラス布を織り上げるときにすべりを良くするためにつけられた有機系パウダーが熱により燃焼する現象で、初期使用時のみですのでご心配はいりません。

注意

取扱に際しまして、ヒーターはニクロム単線を使用していますので鋭角に折り曲げたり、折戻したりしないでください。断線の原因となります。また、ガラスクロスは擦れや引っ掛けなどには弱いので、注意して取り外しを行ってください。
製品の使用時には、スライダックまたは電圧調整器および温度調節器を使用し、ヒーターの表面温度を400℃以下でご使用ください。



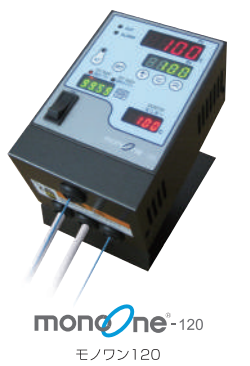
DIGITAL TEMPERATURE CONTROLLER

デジタル温度調節器

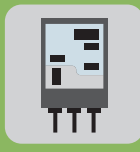
monoOneシリーズ 比較表

商品名	NEW monoOne [®] +B	NEW monoOne [®] +W
入力センサー	熱電対(K)	熱電対(K)
電源電圧	AC 85V ~ 250V 50/60Hz	AC 85V ~ 125V(单相) 50/60Hz
負荷駆動	リレー	リレー
出力定格	0.1A ~ 12A(抵抗負荷)	1mA ~ 0.5A(抵抗負荷)
制御方式	ON/OFF 制御	ON/OFF 制御
表示範囲	-199 ~ 999℃	-199 ~ 999℃
指示精度(センサーの精度は含まない)	±2℃(-199℃ ~ 700℃), ±4℃(+700℃ ~ +999℃)	±2℃(-199℃ ~ 700℃), ±4℃(+700℃ ~ +999℃)
サンプリング周期	0.1秒	0.1秒
短絡保護	20A ヒューズ内蔵(ユーザーによる交換不可)	20A ヒューズ内蔵(ユーザーによる交換不可)
消費電力	4VA以下	4VA以下
許容周囲条件	温度:-10~40℃ 湿度:10~85% r h(結露しないこと)	温度:-10~40℃ 湿度:10~85% r h(結露しないこと)
耐電圧	AC1500V 1分間(電源部・出力部 共)	AC1500V 1分間(電源部・出力部 共)
耐ノイズ	パルス幅50ns, 1000nsで1500V以上	パルス幅50ns, 1000nsで1500V以上
補助出力	-	-
防塵・防水機能	1JIS 保護特級 IP54相当 ※ただし、電源ケーブル引き出し部、負荷ケーブル引き出し部、熱電対コネクタ部は除く	1JIS 保護特級 IP54相当 ※ただし、電源ケーブル引き出し部、負荷ケーブル引き出し部、熱電対コネクタ部は除く
設定/計測温度同時表示機能	○	○
モニター温度表示機能	-	-
タイマー機能	-	-
過昇温防止機能	○	○
ロック機能	○	○
エラー表示機能	○	○
警報機能	アラーム	アラーム
センサー異常検出機能	○	○
ヒーター断線警報機能	-	-
内部リレー異常検出機能	○	○
自動排熱機能	-	-
DINレール対応	○	○
5段階スタンド対応	-	-
RoHS対応	10物質対応	10物質対応
本体色	黒	白
寸法	165(縦)mm×70(横)mm×35(奥行)mm ※突起・取付金具部を除く	165(縦)mm×70(横)mm×35(奥行)mm ※突起・取付金具部を除く
電源コード	1mプラグ付	1mプラグ付
付属センサー	熱電対(K)φ3.2×100L リード線 2m 付 オスコネクタ付 ※260℃以上でご利用の場合は相談下さい。	熱電対(K)φ3.2×100L リード線 2m 付 オスコネクタ付 ※260℃以上でご利用の場合は相談下さい。
重さ	600g	600g
取り付け	壁掛け/DINレール 取付板(オプション)	壁掛け/DINレール 取付板(オプション)
保証期間	ご購入から1年間	ご購入から1年間
価格(税込)	40,700円	40,700円
その他(税込)	DINレール取付板:1,760円	DINレール取付板:1,760円
在庫	あり	あり

monoOne [®] -120	monoOne [®] -200
熱電対(K, J, T, E, R, S, B) <外部抵抗100Ω以下> 白金測温抵抗体(Pt100Ω)	熱電対(K, J, T, E, R, S, B, U, N, W, PL10) <外部抵抗100Ω以下> 白金測温抵抗体(Pt100Ω)
AC 90 ~ 240V(单相) 50/60Hz	AC 100 ~ 240V(三相) 50/60Hz
SSR (無接点) 電圧出力 <出力電圧は、電源電圧に依存>	SSR (無接点) 電圧出力 <出力電圧は、電源電圧に依存>
15A 以下 ※SSR 出力のため、若干の漏れ電流があります。 電流値0.1A 以下の場合にご連絡ください。	30A 以下 ※SSR 出力のため、若干の漏れ電流があります。 電流値0.2A 以下の場合にご連絡ください。
ON/OFF 制御 PID 時分割比例 <加熱動作> オートチューニング付	ON/OFF 制御 2自由度PID 時分割比例 <加熱動作> オートチューニング付
monoOne-120(35ページ)をご参照ください。	monoOne-200(36ページ)をご参照ください。
monoOne-120(35ページ)をご参照ください。	monoOne-200(36ページ)をご参照ください。
0.5秒	0.25秒
20A ヒューズ内蔵(ユーザーによる交換不可)	ノーヒューズ遮断器
10VA以下	25VA以下
温度:0~40℃ 湿度:35~85% r h(結露しないこと)	温度:0~55℃ 湿度:25~85% r h(結露しないこと)
AC1800V 1秒間(電源部・出力部 共)	AC1500V 1分間(電源部・出力部 共)
パルス幅50ns, 1μsで1200V以上	パルス幅100ns, 1μsで1500V以上
AC250V 3A	AC250V 3A
-	-
○	○
○	-
monoOne-120T	-
○	○
○	○
○	○
表示灯	表示灯
○	○
○	○
-	-
-	○
○	-
○	-
10物質対応	6物質対応
黒	黒
165(縦)mm×110(横)mm×85(奥行)mm ※突起・取付金具部を除く	220(縦)mm×220(横)mm×220(奥行)mm ※突起・取付金具部を除く
オプション	オプション
-	-
1.3kg	6kg
卓上/壁掛け/DINレール 取付板(オプション)	卓上
ご購入から5年間	ご購入から1年間
monoOne-120 51,700円タイマーなし monoOne-120T 53,900円タイマー付	217,800円
DINレール取付板:880円 英文マニュアル:3,300円 5段階スタンド付:2,200円	-
あり	あり



※内税10%



DIGITAL TEMPERATURE CONTROLLER

デジタル温度調節器

電圧と容量で探すデジタル温度調節器 選択フローチャート

※1 AC85V~125V
※2 AC200V~250V

電圧は何ボルトですか？

DC12V/24V

AC100V ※1

AC200V ※2

お問い合わせください。

ヒーターは何ワットですか？(100Vの場合)

ヒーターは単相or 三相ですか？(200Vの場合)

10W以下

10W以上

単相

三相

monoOne+W
(34ページ参照)

monoOne-200
(36ページ参照)

ヒーターは何ワットですか？(100Vの場合)

0.1W~50W

10W~1200W

10W~1500W

20W~3000W

monoOne+W
(34ページ参照)

monoOne+B
(34ページ参照)

monoOne-120
(35ページ参照)

monoOne-200
(36ページ参照)

ヒーターは何ワットですか？(200Vの場合)

20W~2400W

20W~3000W

40W~6000W

monoOne+B
(34ページ参照)

monoOne-120
(35ページ参照)

monoOne-200
(36ページ参照)

NEW

monoOne+B

モノワンプラス ビー

即納品

RoHS2
適合品

日本製



100V
200V
対応

- センサー付属なのですぐにご使用になれます。
- 2画面表示で温度が一目瞭然です。
- エラー表示機能で安心してお使いいただけます。

12のこだわり

- 1 made in JAPAN**
これはスリーハイのポリシーです。日本製なので安心してお使いいただけます。
- 2 安心・安全**
ハンディタイプで安全性に特化した多機能・高機能モデル。あえて細かく性能を開示し、安心してお使いいただけるようにしました。
- 3 買ってすぐ使える**
箱から出してヒーターに接続すればすぐに使えます。もちろんセンサーも付属です。
- 4 表示範囲**
ハンディタイプでは業界最高クラス。-199~999℃まで対応しています。
- 5 センサーの付け替えが可能**
ニーズに合わせてセンサーの形状をお選びいただけます。
- 6 設定/計測温度同時表示機能**
設定温度と計測温度が同時にみられる！安心して温度管理ができます。
- 7 アラーム(エラー)警報機能**
異常が発生したときに音でお知らせします。目視で確認できない状況でも安心して作業ができます。
- 8 短絡保護機能**
万が一でも本体を壊すことはありません。過電流による回路の損傷の危険を回避できます。
- 9 過昇温防止機能**
ヒーターが暴走しないとも限りません。予め温度を設定しておけば自動的に出力がOFFになりますので安心です。
- 10 DINレール対応**
取り付け方法にも配慮。制御盤にも簡単に取り付けられます。
- 11 RoHS2対応**
環境にも配慮しています。EURoHS2指令にも対応。
- 12 故障対応**
故障の場合もきちんと対応。トレーサビリティ管理、すぐに交換するような投げやりな対応はいたしません。品質、信頼を第一に考えております。

関連商品



●正しく安全にお使いいただくため、ご使用前に必ず「取扱説明書」をよくお読みください。

NEW

monoOne+W

モノワンプラス ダブルユー



100V
0.1W~50W
対応

※ヒーター 100V 時の計算です。

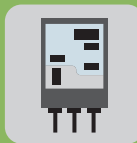
仕様

商品名	monoOne+B	monoOne+W
型式	mpb20	mpw20
本体色	黒	白
電源電圧	AC 85V ~ 250V(単相) 50/60Hz	AC 85V ~ 125V(単相) 50/60Hz
出力定格	0.1A ~ 12A (抵抗負荷)	1mA ~ 0.5A (抵抗負荷)
入力	熱電対(K)	
出力形式	リレー	
制御方式	ON/OFF制御	
表示範囲	-199 ~ 999℃	
指示精度	±2℃(-199℃ ~ 700℃) ±4℃(+700℃ ~ +999℃)	
サンプリング周期	0.1秒	
設定値記憶	EEPROM	
短絡保護	ヒューズ内蔵 (ユーザーによる交換不可)	
その他機能	エラー表示/センサー異常検出機能/過昇温防止設定 リレー溶着検出機能/リレー高頻度開閉検出機能 リレー開閉回数監視機能	
消費電力	4VA以下	
許容周囲条件	温度:-10 ~ 40℃、湿度:10 ~ 85% RH (結露しないこと)	
耐電圧	AC1500V 1分間 (電源部・出力部 共)	
耐ノイズ	パルス幅50ns、1000ns で1500V	
寸法/重量	165(縦)×70(横)×35(奥行)mm ※突起、取付金具部を除く 約600g	
取付	壁掛け/DINレール(オプション販売)	
付属センサー	熱電対(K)φ3.2×100L リード線 2m付 オスコネクタ付 ※260℃以上でご使用の場合は相談下さい。	
電源ケーブルの長さ	電源側:1m(100V コンセントプラグオス付) ヒーター側:1m(100V コンセントプラグメス付)	
価格(税込)	monoOne+B 40,700円 monoOne+W 40,700円	

※DINレール取付板は1,760円/個(税別)になります。

※monoOne+Bで100V以外でご使用の場合は、200V用コンセントプラグにお付け替えください。

SPECIAL WEB SITE monoone.jp



DIGITAL TEMPERATURE CONTROLLER

デジタル温度調節器



monoOne[®]-120

(実用新案登録済)

monoOne-100/monoOne-100Tの後続機種にあたります。

■ 簡単・安全・コンパクト設計、誰にでも簡単に使えます。

日本製

即納品

RoHS2適合品

■ ほとんどのセンサーに対応しています(サーミスタは除く)。

■ スタンド台を取付けることで座った状態での操作がしやすくなります。

■ 最大100時間のON/OFFタイマー付。DINレール装着にも対応(オプションになります)。

■ 業界初! 被加熱物の温度も監視。

作業者が安心して使えます。

業界初! 製品保証期間 **5年**



※写真はタイマー付、スタンド台付となります。

標準装備

●「モニター機能」(過昇温防止機能付)

ヒーターの温度を管理しつつ、被加熱物の温度も測定(モニター機能)。2つの温度を同時に監視することで、よりの確かな温度管理を実現。加熱箇所が離れていても安心して使えます。

●「エラー機能」

ヒーター断線[®]、センサー断線など予測できない不具合にもエラーポートを使用すれば、ブザー、回転灯など利用し、安全な現場環境が実現できます。

※あらかじめパラメータ設定をしておく必要があります。

オプション装備

●「タイマー機能」(+2,200円)

最大100時間、1分きざみでON、OFFする時間をセット。これにより無駄な労力は必要ありません。

●「DINレールを考慮した設計」(+880円)

DINレールへも対応。制御盤への取付も心配ありません。

●「スタンド台取付けで更に見やすく」(+2,200円)

5段階角度調節付なのでお好きな角度で見やすさもバッチリです。

※電源コード、温度センサーは付いておりません。別途お問い合わせください。

仕様

型式	monoOne-120/monoOne-120T(タイマー付)
入力	熱電対(K, J, T, E, R, S, B) <外部抵抗100Ω以下> 白金測温抵抗体(Pt100Ω)
電源電圧	AC 90 ~ 240V(単相) 50/60Hz
出力形式	SSR(無接点) 電圧出力 <出力電圧は、電源電圧に依存>
出力定格	15A以下 ※SSR出力のため、若干の漏れ電流があります。 電流値0.1A以下の場合にご連絡ください。
補助出力	AC250V, 3A
制御方式	1. PID 時分割比例 <加熱動作> オートチューニング付 2. ON/OFF 制御 <加熱動作>
制御定数	比例帯: 0.1~999.9(%) / 比例周期: 1~10(秒) 積分時間: 0~999(秒) / 感度: 0~99.9(%) 微分時間: 0~999(秒) / PV補正: -50.0~50.0(%)

種別	分解能0.1	分解能1	単位
K	-199.9~999.9	-199~1372	℃
Pt100	-199.9~650.0	-199~650	℃
J	-50.0~999.9	-50~1100	℃
T	-199.9~400.0	-199~400	℃
E	-199.9~750.0	-199~750	℃
R	—	0~1760	℃
S	—	0~1760	℃
B	—	0~1800	℃

測定温度: 7セグメント赤色LED 文字高14.3mm
 設定温度: 7セグメント緑色LED 文字高10.2mm
 モニター表示: 7セグメント赤色LED 文字高8.0mm
 タイマー表示: 7セグメント緑色LED 文字高8.0mm
 OUTランプ: ヒーター出力ON時に点灯<橙色LEDランプ>
 ALARMランプ: 異常(アラーム)時に点灯<赤色LEDランプ>
 ATRランプ: オートチューニング中に点灯<緑色LEDランプ>
 ONタイマー: ONタイマー選択時に点灯<橙色LEDランプ>
 OFFタイマー: OFFタイマー選択時に点灯<橙色LEDランプ>

指示精度	熱電対 K, J, T, E 表示値の(±0.3%または±2℃の大きい方) ±1 digit以下 R, S 表示値の(±0.3%または±3℃の大きい方) ±1 digit以下 B 0~400℃表示範囲の±5% ±1 digit以下 白金測温抵抗体 表示値の(±0.3%または±0.8℃の大きい方) ±1 digit以下 ※センサーの誤差は含みません。
サンプリング周期	0.5 秒
設定値記憶	EEPROM
短絡保護	20A ヒューズ内蔵(ユーザーによる交換不可)
その他機能	エラー表示/バーンアウト/過昇温防止設定/ロック機能/ ヒーター断線警報機能/タイマー機能
消費電力	10VA 以下
許容周囲条件	温度: 0~40℃ 湿度: 35~85% r.h(結露しないこと)
耐電圧	AC1800V 1 秒間(電源部・出力部 共)
耐ノイズ	パルス幅50 nS, 1 μS で1200V 以上
寸法/重量	165(縦)mm×110(横)mm×85(奥行)mm ※突起・取付金具部を除く 約1.3kg
取付	卓上/壁掛け/DINレール 取付板(オプション)
価格(税込)	monoOne-120 51,700円タイマーなし monoOne-120T 53,900円タイマー付 5段階スタンド付は2,200円/個になります。 DINレール取付板は880円/個になります。 英文マニュアルは3,300円/冊になります。

※内税10%

関連商品

温度センサー

●正しく安全にお使いいただくため、ご使用前に必ず「取扱説明書」をよくお読みください。

SPECIAL WEB SITE monoone.jp



monoOne[®]-200

日本製

即納品

RoHS適合品

■ 30Aの大容量。洗練されたデザイン。

■ 2自由度PID制御方式の温度調節器とSSRにサイクルコントロールユニットを組み合わせる事により、発生ノイズの少ないより精度の高い温度制御が実現できます。

■ 周囲温度や使用時間で排熱ファンが自動で運転を行うので、装置の内部温度上昇を抑えると共に低騒音性に優れています。



仕様

型式	monoOne-200
入力	熱電対(K, J, T, E, L, U, N, R, S, B, W, PL II) 白金測温抵抗体(Pt100Ω)
電源電圧	AC100V ~ 240V(単相/三相) 50/60Hz
出力形式	SSR(無接点) 電圧出力 <出力電圧は、電源電圧に依存>
出力定格	30A 以下
補助出力	AC250V 3A(抵抗負荷)
制御方式	1. 2 自由度PID(オートチューニング付) 2. ON/OFF 制御
制御定数	比例帯: 熱電対/側温抵抗体マルチ入力タイプ: 0.1 ~ 999.9(%) 制御周期: 0.5, 1 ~ 99s(秒) 積分時間: 0 ~ 3999s(秒) 調節感度熱電対: 側温抵抗体マルチ入力タイプ: 0.1 ~ 999.9(%) 微分時間: 0 ~ 3999s(秒) PV補正: -199.9 ~ 999.9(%)
表示部範囲	11 セグメントデジタル表示および単発光表示(7セグメント表示も可能) PV: 15.8mm SV: 9.5mm MV: 6.8mm

指示精度	熱電対	K	-200 ~ 1300℃ (指示値の±0.3%または±1℃の大きい方) ±1 digit以下
		T, N	-100℃以下は±2℃ ±1 digit 以下
		U, L	±2℃ ±1 digit 以下
		B	400 ~ 800 ±3℃以下 400℃以下は規定なし (指示値の±0.3%または±1℃の大きい方) ±1 digit以下
		R, S	200℃以下は±3℃ ±1 digit以下
		W	(指示値の±0.3%または±3℃の大きい方) ±1 digit以下
		PL II	(指示値の±0.3%または±2℃の大きい方) ±1 digit以下
白金測温抵抗体	(指示値の±0.3%または±8℃の大きい方) ±1 digit以下		

サンプリング周期	0.25秒
設定値記憶	不揮発性メモリ(書込回数: 100 万回)
短絡保護	ノーヒューズ遮断器
その他機能	自動排熱ファン/AC100V ~ 200V(単相・三相) マルチ電源入力/サイクル制御方式
消費電力	25VA 以下

許容周囲条件	温度: 0℃~+55℃ 湿度: 25%~85%
耐電圧	AC1500V 1分間
耐ノイズ	パルス幅100ns, 1 μs で1500V
寸法/重量	220(縦)×220(横)×220(奥行) (突起部分を除く)約6kg
価格(税込)	monoOne-200 217,800円

※電源コード、温度センサーは付いておりません。別途お問い合わせください。 ※内税10%

関連商品

温度センサー

●正しく安全にお使いいただくため、ご使用前に必ず「取扱説明書」をよくお読みください。

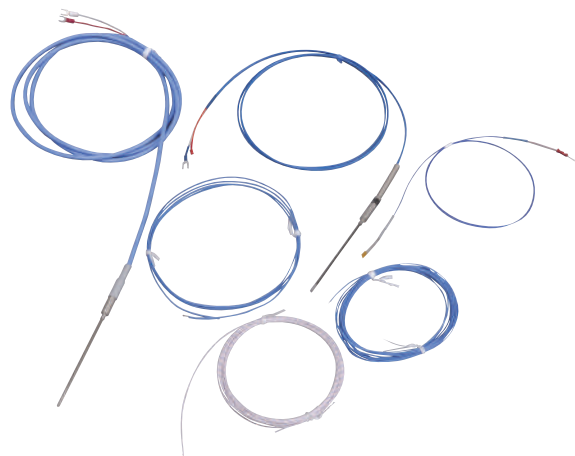
SPECIAL WEB SITE monoone.jp



TEMPERATURE SENSOR

温度センサー ● 熱電対Kタイプ (UL認定品あり)

デジタル温度コントローラmonooneシリーズの温度センサーです。
また、お持ちの温度調節器が熱電対K、Pt100Ωに対応していれば、すぐに使用できます。



熱電対Kタイプ

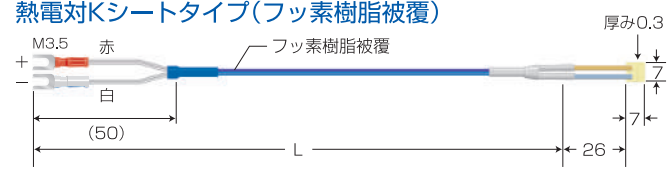
即納品
RoHS2
適合品

熱電対Kシートタイプ

即納品リスト

熱電対Kシートタイプは、絶縁シート上に、熱電対を形成したもので、表面温度の測定に適しており、被測定物の表面に貼り付けて表面温度を速く正確に測定するシート状の熱電対です。レスポンスタイムが速く、粘着・貼り付けが可能、(高温用接着剤等で)比較的廉価などの特長を有します。実験温度計測等に最適です。絶縁シートの材質は、ガラスファイバー(上部)ポリイミド(下部)です。

熱電対Kシートタイプ(フッ素樹脂被覆)



常用限度: 200℃、許容差: クラス2(±2.5℃または±0.75%)

製品コード	L (m)	価格(税込)
TH-8297-1	1.0	8,800
TH-8297-3	3.0	9,900
TH-8297-10	10.0	16,500

感温部常用限度

シース外径 φ(mm)	常用限度 °C(SUS316)
1.0, 1.6, 2.3	650
2.3, 3.2	750

JIS C 1602-1995

熱電対校正サービス

対象製品: 熱電対Kシートタイプ・熱電対Kシートタイプ

価格(税込)

試験ポイント(検査成績書含む)※	6,600円(1ポイントあたり)
校正証明書/トレーサビリティ体系図	16,500円

※内税10%

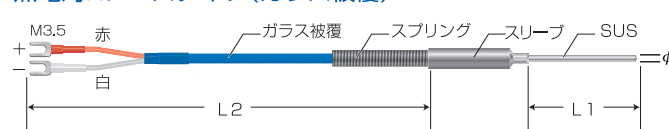
※温度をご指示ください。(例)30℃→1ポイント 50℃・100℃・150℃→3ポイント

熱電対Kシースタイプ

即納品リスト

熱電対Kシースタイプは、ステンレスシース管に熱電対素線を通してシース管中に、無機絶縁物を高圧で充填したもので、感度・耐振性・経済性に優れております。ただし、高温活性ガス雰囲気中の測定は、耐久性が極端に悪くなる場合がありますので事前にご相談ください。

熱電対Kシースタイプ(ガラス被覆)

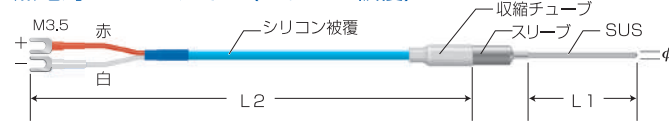


被覆材最高温度: 250℃(スリーブ 80℃)、許容差: クラス2

製品コード	Φ (mm)	L1 (mm)	L2 (m)	価格(税込)
TH-8159	3.2	100	1.5	4,400
TH-8159-1	3.2	100	3.0	4,950
TH-8159-2	3.2	100	5.0	6,600
TH-8185	3.2	300	3.0	7,150
TH-8182	3.2	500	3.0	8,250
TH-8192	3.2	50	3.0	4,950
TH-8163	1.6	100	3.0	4,950
TH-8163-1	1.6	100	1.5	4,400
TH-8196	1.0	100	3.0	6,050

※内税10%

熱電対Kシースタイプ(シリコン被覆)

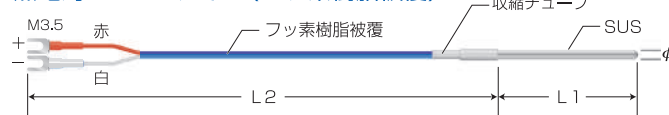


被覆材最高温度: 180℃(スリーブ 80℃)、許容差: クラス2

製品コード	Φ (mm)	L1 (mm)	L2 (m)	価格(税込)
TH-8173	2.3	100	2.0	7,700
TH-8174	3.2	100	2.0	7,700

※内税10%

熱電対Kシースタイプ(フッ素樹脂被覆)



被覆材最高温度: 260℃、許容差: クラス1

製品コード	Φ (mm)	L1 (mm)	L2 (m)	価格(税込)
TH-8100-2	3.2	100	2.0	7,700

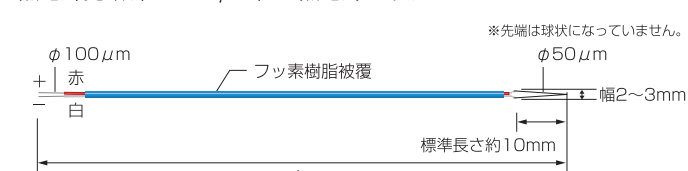
防水タイプ(IP67)

※内税10%

熱電対K極細タイプ

即納品リスト

極細部、気体温度の測定に最適です。
業界トップレベルの細工の超高速応答極細熱電対です。
熱電対先端部のみ50μm径の熱電対です。



常用限度: 260℃、許容差: クラス2(±2.5℃または±0.75%)

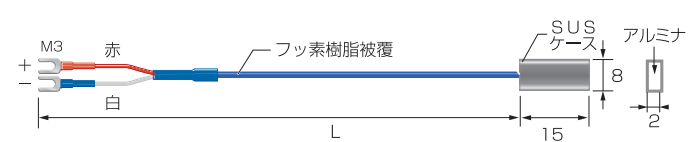
製品コード	L (m)	価格(税込)
TH-8910-1	1.0	13,200

※内税10%

熱電対Kスティックタイプ

即納品リスト

検知する箇所が面状(フラット)であればおススメです。
耐熱260℃、高耐久性のため安定したセンシングが実現可能なセンサーです。



常用限度: 260℃、許容差: クラス2(±2.5℃または±0.75%)

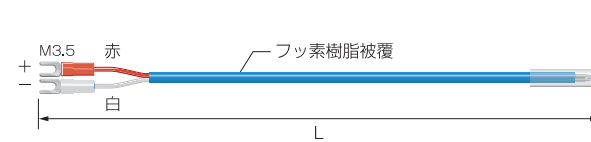
製品コード	L (m)	価格(税込)
TH-8282	2.0	10,450

※内税10%

熱電対Kモールドタイプ

即納品リスト

先端が樹脂でモールドされており、液体の中などの測定にオススメです。
耐熱200℃、防水を実現したセンサーです。



常用限度: 200℃、許容差: クラス2(±2.5℃または±0.75%)

製品コード	L (m)	価格(税込)
TH-8484-3	3.0	9,900

防水タイプ(IP67)

※内税10%

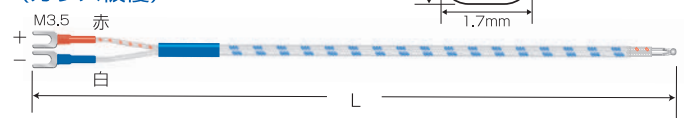
熱電対Kデュプレックス(先端溶接)タイプ

※クラス1は、間の収縮チューブ色が白になります。

即納品リスト

熱電対Kデュプレックスタイプは、熱電対素線にフッ素樹脂やガラスなどの被覆を施したもので、保護管などには入れずそのまま使用する熱電対です。

熱電対Kデュプレックス(ガラス被覆)



常用限度: 250℃、許容差: クラス2(±2.5℃または±0.75%) 線径: 0.32mm

製品コード	L (m)	価格(税込)
TH-8162-1	1.0	2,200
TH-8162-2	2.0	2,750
TH-8162-3	3.0	3,300
TH-8162-5	5.0	4,400
TH-8162-10	10.0	6,600
TH-8162-20	20.0	8,800

※内税10%

常用限度: 250℃、許容差: クラス1(±1.5℃または±0.4%) 線径: 0.32mm

製品コード	L (m)	価格(税込)
TH-8296-1	1.0	3,300
TH-8296-2	2.0	3,850
TH-8296-3	3.0	4,400
TH-8296-5	5.0	5,500
TH-8296-10	10.0	7,700
TH-8296-20	20.0	9,900

※内税10%

熱電対Kデュプレックス(フッ素樹脂被覆)



常用限度: 260℃、許容差: クラス2(±2.5℃または±0.75%) 線径: 0.32mm

製品コード	L (m)	価格(税別)
TH-8181-1	1.0	2,750
TH-8181-2	2.0	3,300
TH-8181-3	3.0	3,850
TH-8181-5	5.0	4,950
TH-8181-10	10.0	7,150
TH-8181-20	20.0	12,650

※内税10%

TEMPERATURE SENSOR 温度センサー

熱電対の原理

熱電対は、2種の異なる金属線で閉回路を作り、両端の2つの接点を異なる温度に保つと温度差に対応した電流が流れ、また一端を切り開くと温度差に対応した熱起電力を生じることを利用したものです(ゼーベック効果)。

この温度と熱起電力の関係が明確になっているので、一方の接点を開いて作った2端子間に直流電圧計を接続し、熱起電力を測定することにより、温度が測定できます。この原理を利用して、温度を測定するため2種の金属を組合せたものを熱電対といえます。

温度センサー(熱電対K)「デュプレックス(先端溶接)タイプ」

デュプレックス熱電対は、熱電対素線にフッ素樹脂やガラスなどの被覆を施したもので、保護管などには入れずそのまま使用する熱電対です。

構成材料

+	−
ニッケル及びクロムを主とした合金 (クロメル・CR)	ニッケルを主とした合金 (アルメル・AL)

特性

階級	温度範囲	許容差
クラス1	-40℃以上 +375℃未満 375℃以上 1000℃未満	±1.5℃ ±0.004・ t
クラス2	-40℃以上 +333℃未満 333℃以上 1200℃未満	±2.5℃ ±0.0075・ t
クラス3	-167℃以上 +40℃未満 -200℃以上 -167℃未満	±2.5℃ ±0.015・ t

(JIS C 1602-1995)

熱電対素線の常用限度温度および過熱使用限度温度

線径(mm)		
0.2	常用(℃)	300
	過熱(℃)	400
0.32	常用(℃)	400
	過熱(℃)	500
0.65	常用(℃)	650
	過熱(℃)	850

(JIS C 1602-1995)

絶縁材料及被覆材料温度

被覆熱電対線	絶縁体・外被	最高使用温度	最低使用温度
	材料	℃	℃
一般用	耐熱ビニール	90	-20
	シリコンゴム	180	-55
耐熱用	フッ素樹脂 FEP	200	-250
	フッ素樹脂 PFA	260	-200
	フッ素樹脂 PTFE	260	-250
	ガラス繊維	250	—
	シリカガラス繊維	500	—
	セラミック繊維	1000	—

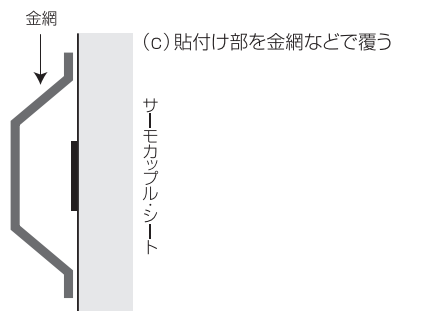
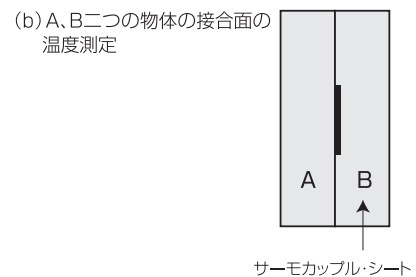
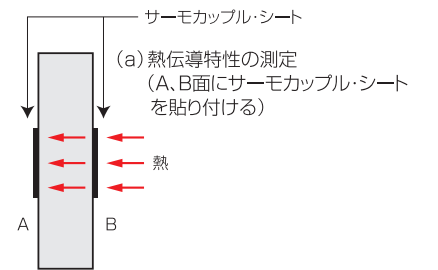
温度センサー(熱電対K)「シートタイプ」

シートタイプは、絶縁シート上に、熱電対を形成したもので、表面温度の測定に適しており、被測定物の表面に貼り付けて表面温度を速く正確に測定するシート状の熱電対です。

使用方法

被測定物の表面に、接着剤で貼り付けるか、圧着してご使用ください。耐熱テープ等で貼り付ければ何でも使用可能です。最高使用温度は接着剤と絶縁材の性質によって左右され、この問題がクリアになれば300℃以上の過負荷にも耐える事が可能です。応答時間は接着状況によって左右されますが、約50mm程度で、裸の素子の場合は2〜5ミリ秒です。特に速い応答時間が要求される場合や、被測定物が絶縁物の場合は、絶縁シート(ベークライト含浸紙)を剥して使用できます。

※被測定物とシート熱電対の間に空気層ができると、応答速度が著しく遅くなりますので、取付けにはご注意ください。



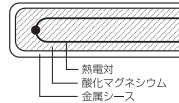
温度センサー(熱電対K)「シースタイプ」

シース熱電対は、ステンレスシース管に熱電対素線を通してシース管中に、無機絶縁物を高圧で充填したもので、感度・耐振性・経済性に優れております。ただし、高温活性ガス雰囲気中での測定は、耐久性が極端に悪くなる場合がありますので事前にご相談ください。シース型熱電対センサーの先端感温部分は形状によって下記の3種類に分類されます。

非接地型 U

熱電対先端の感温部分が外側のステンレス・シース部分と電気的に絶縁されているため、計測器や制御器等に与える電気的影響を最小限に抑えることができます。また、感温部が金属で覆われているので、機械的強度にも優れています。

電気的に外部と絶縁されているので、最も多く使用されていますが、応答性は接地、非接地、露出型のうち最も劣ります。



接地型 G

先端部分とステンレス・シース一部分を一体化して溶接した構造となっており、感温部分と外部の熱伝導が良く、機械的強度にも優れているので、応答性を重視する場合に使用されます。ただし、熱電対の回路とシース部分が電気的に接続されていますので、ノイズや電気的ショックを受け易く、取り付け部分のアースやノイズ環境に注意が必要です。

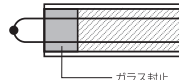
※当社では取り扱いがございません。



露出型

感温部分が、シース部分より露出しており応答性は最も優れておりますが、感温部分は変形しやすいので、取扱いに注意が必要です。

※当社では取り扱いがございません。



特性

階級	温度範囲	許容差
クラス1	-40℃以上 +375℃未満 375℃以上 1000℃未満	±1.5℃ ±0.004・ t
クラス2	-40℃以上 +333℃未満 333℃以上 1200℃未満	±2.5℃ ±0.0075・ t
クラス3	-167℃以上 +40℃未満 -200℃以上 -167℃未満	±2.5℃ ±0.015・ t

(JIS C 1602-1995)

SILICONE SPONGE シリコンスポンジ

シートタイプ・チューブタイプ
角紐タイプ

耐熱200℃、両面テープ付のシリコンスポンジ登場。
自由にカットでき、断熱性、保温性に優れ、200℃まで、対応可能です。

即納品 耐熱 200℃ RoHS2 適合品

シリコンスポンジシート

●シートタイプ

即納品リスト

製品コード	厚さ (mm)	硬度 (°)	熱伝導率 (W/m・K)	サイズ (mm×mm)	価格 (税込)
SS1-1000-1000	1	25	8.3×10 ⁻²	1000×1000	18,700
SS2-500-500	2	35	7.4×10 ⁻²	500×500	9,075
SS2-500-1000				500×1000	15,950
SS2-1000-1000				1000×1000	31,900
SS2-1000-2000	3	35	7.4×10 ⁻²	1000×2000	63,800
SS3-500-500				500×500	12,650
SS3-500-1000	5	35	7.4×10 ⁻²	500×1000	22,550
SS3-1000-1000				1000×1000	45,100
SS3-1000-2000				1000×2000	90,200
SS5-500-500	8	35	7.4×10 ⁻²	500×500	18,975
SS5-500-1000				500×1000	35,750
SS5-1000-1000	10	35	7.4×10 ⁻²	1000×1000	71,500
SS5-1000-2000				1000×2000	143,000
SS8-500-500	15	35	7.4×10 ⁻²	500×500	30,800
SS10-500-500				500×500	38,500
SS15-500-500	20	35	7.4×10 ⁻²	500×500	53,900
SS20-500-500				500×500	82,500

※内税10%

その他のサイズはお問い合わせ下さい。

※(注1)製造工程により1ミリ程度の穴が表面に出る場合がございます。

※製品の仕様上、シワや多少のくぼみができる場合がございます。

NEW



◆両面テープ剥離紙付(受注製作品)

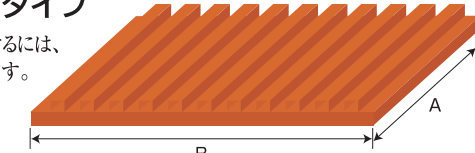
製品コード	厚さ (mm)	硬度 (°)	サイズ (mm×mm)	価格 (税込)
SSP2-500-500	2	35	500×500	23,760
SSP3-500-500	3		500×500	27,060
SSP5-500-500	5		500×500	33,660
SSP8-500-500	8	35	500×500	46,200
SSP10-500-500	10		500×500	52,800
SSP15-500-500	15	35	500×500	69,300
SSP20-500-500	20		500×500	105,600

その他のサイズはお問い合わせ下さい。

※製品の仕様上、シワや多少のくぼみができる場合がございます。

●キャタピラタイプ

缶、配管に巻きつけるには、こちらをおすすめします。



即納品リスト

製品コード	厚さ (mm)	硬度 (°)	サイズ(A×B) (mm×mm)	価格 (税込)
SSK 10-370-450	10	15	370×450	13,200
SSK 15-400-550	15		400×550	26,400

※製品の仕様上、シワや多少のくぼみができる場合がございます。

※内税10%



SILICONE SPONGE

シリコンスポンジ 角紐タイプ/チューブ(丸・角)タイプ その他

NEW

難燃シリコンスポンジシート

難燃性UL94V-0を実現したシリコンスポンジシートです。

【特長】

- SSGタイプは、耐熱200℃の性能を有したUL適合品です。(認証品ではありません。)
- SSBタイプは、耐熱150℃の性能を有したUL認証品です。

即納品

RoHS2
適合品

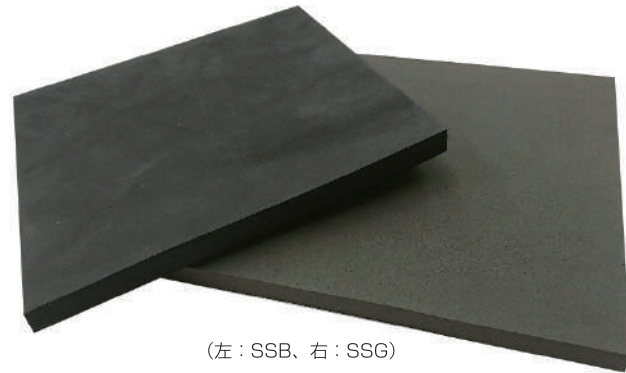
即納品リスト

製品コード	耐熱(℃)	硬度(°)	色	難燃性	厚さ(mm)	サイズ(mm x mm)	価格(税込)
SSG-1-1000-1000	200	15	ダークグレー	V-0 適合	1	1000x1000	28,600
SSG-3-1000-1000					3		52,800
SSB-1-1000-1000	150	15	ブラック	V-0 認証	1		26,400
SSB-3-1000-1000					3		46,200

*製造工程により1ミリ程度の穴が表面に出る場合がございます。
*製品の仕様上、シワや多少のくぼみができる場合がございます。

*内税10%

難燃性タイプ		SSGタイプ	SSBタイプ
常態物性	見掛け密度(g/cm ³)	0.50	0.30
	引張強さ(MPa)	1.2	0.4
	伸び(%)	375	150
	引裂強さ(N/mm)	3.9	1.1
耐熱性	引張強さ変化率(%)	-42	-12
	伸び変化率(%)	-50	+33
	硬度変化(ポイント)	+15	+1
	試験条件	180℃×72H	120℃×72H
耐オゾン特性		異常なし	
難燃性試験(UL94)		V-0 適合	V-0 認証



(左:SSB、右:SSG)

(表中の数値は特性の一例であり、規格値ではありません。)

SSGタイプ SSBタイプ

【安全対策】全ての安全注意を読み理解するまで取り扱わないこと。

移動する際に、静電気が発生する事がありますので可燃性有機溶剤等を使用する場合にはアースを取る等適切な対応が必要です。

研磨、切削等の加工時に粉じんや高温になりガスが発生し、眼、鼻、呼吸器、皮膚等を刺激する恐れがあります。

加工時の異常な温度上昇を避けるとともに必要に応じて局所排気装置等を使用して排気、換気に配慮して下さい。

【応急処置】火災の(燃焼した)場合、水噴射、粉末消火剤、炭酸ガス、乾燥砂を用いて消火して下さい。

また、有毒ガスが発生する可能性がありますので、適切な防護服等を着用して下さい。

人体へ特別影響を及ぼす情報はありませんが、必要に応じて触れた箇所は石鹸を使って洗って下さい。

【保管】直射日光、水漏れ、高温、屋外保管を避け、冷暗所に保管して下さい。また、折り曲げたり、変形させたりしないで下さい。

保管数量が3,000kgを超えると指定可燃物に該当します。

指定数量以上の取り扱いがある場合は消防法に則り管理等を行って下さい。

【廃棄】法律により認可された廃棄物焼却炉等の安全な施設で産業廃棄物として処理して下さい。

【使用上の注意】本製品は、一般工業用途向けに開発・製造されたものです。医療用その他特殊用途に使用される場合には、

貴社においてその安全性を事前にご確認の上ご使用下さい。

SSBタイプ

【注意喚起語】危険

【危険有害性情報】発がん性の恐れあり

長期にわたる、又は反復暴露による臓器傷害



SSGタイプ

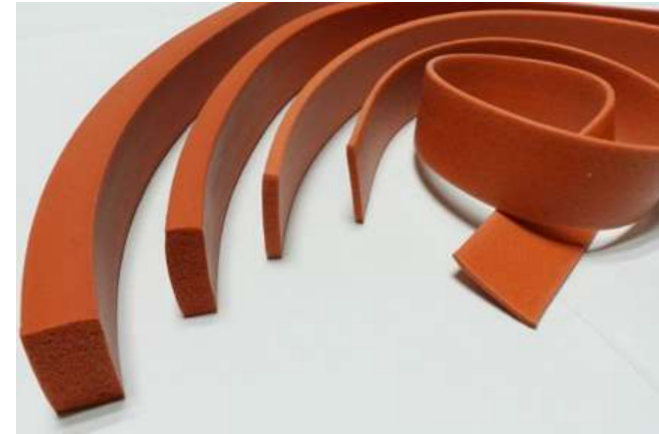
【通知対象物質】

酸化亜鉛 鉛油 シリカ 酸化チタン 酸化鉄

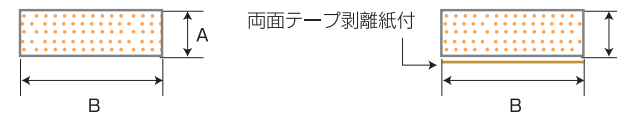
SSBタイプ

【通知対象物質】

酸化亜鉛 カーボンブラック 鉛油 シリカ ステアリン酸亜鉛



シリコンスポンジ角紐(弁柄)



即納品リスト

製品コード	硬度(°)	サイズ(AxB)(mm x mm)	長さ	価格(税込)	両面テープ加工	
SH3-30-3	20	3×30	3m	5,500	なし	
SH3-30-10		3×30	10m	15,400		
SH3-30-50		3×30	50m	46,200		
SH5-30-3		5×30	3m	7,700		
SH5-30-10		5×30	10m	22,000		
SH5-30-50		5×30	50m	66,000		
SH10-30-3		10×30	3m	13,200		
SH10-30-10		10×30	10m	37,400		
SH10-30-50		10×30	50m	132,000		
SH15-30-3		15×30	3m	17,600		
SH15-30-10		15×30	10m	49,500		
SH15-30-50		15×30	50m	187,000		
SHP3-30-1		3×30	1m	7,150		あり
SHP5-30-1		5×30	1m	8,250		
SHP10-30-1		10×30	1m	8,800		
SHP15-30-1	15×30	1m	11,000			

*製品の仕様上、シワや多少のくぼみができる場合がございます。

*内税10%



シリコンスポンジ角紐(白)

即納品リスト

製品コード	硬度(°)	サイズ(AxB)(mm x mm)	長さ	価格(税込)	両面テープ加工
SHW3-30-3	20	3×30	3m	6,050	なし
SHW3-30-10		3×30	10m	17,600	
SHW3-30-50		3×30	50m	49,500	
SHWP3-30-1		3×30	1m	7,700	

*製品の仕様上、シワや多少のくぼみができる場合がございます。

*内税10%



シリコンスポンジ角紐(ダークグレー)

即納品リスト

製品コード	硬度(°)	サイズ(AxB)(mm x mm)	長さ	価格(税込)	両面テープ加工
SHG3-30-3	20	3×30	3m	6,050	なし
SHG3-30-10		3×30	10m	17,600	
SHG3-30-50		3×30	50m	49,500	
SHGP3-30-1		3×30	1m	8,800	

*製品の仕様上、シワや多少のくぼみができる場合がございます。

*内税10%



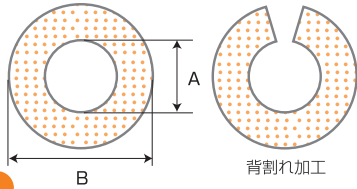
SILICONE SPONGE

シリコンスポンジ

角紐タイプ / チューブ(丸・角)タイプ
その他



シリコンスポンジ 丸チューブ



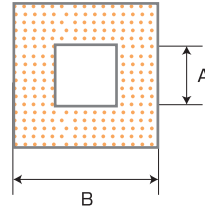
即納品リスト

製品コード	硬度 (°)	サイズ(AxB) (mmxmm)	長さ	価格 (税込)	背割れ 加工
ST10-20-1	20	φ10×φ20	1m	6,600	なし
ST10-25-1		φ10×φ25	1m	7,150	
ST15-25-1		φ15×φ25	1m	7,150	
ST20-30-1		φ20×φ30	1m	7,700	
ST25-45-1		φ25×φ45	1m	14,300	
ST10-20-3		φ10×φ20	3m	19,800	
ST10-25-3		φ10×φ25	3m	21,450	
ST15-25-3		φ15×φ25	3m	21,450	
ST20-30-3		φ20×φ30	3m	23,100	
ST25-45-3		φ25×φ45	3m	42,900	
ST10-20-50		φ10×φ20	50m	143,000	
ST10-25-30		φ10×φ25	30m	154,000	
ST15-25-30		φ15×φ25	30m	154,000	
ST20-30-30		φ20×φ30	30m	165,000	
ST25-45-20		φ25×φ45	20m	187,000	
ST10-20-1-SL		φ10×φ20	1m	8,800	あり
ST10-25-1-SL		φ10×φ25	1m	9,350	
ST15-25-1-SL		φ15×φ25	1m	9,350	
ST20-30-1-SL		φ20×φ30	1m	9,900	
ST25-45-1-SL		φ25×φ45	1m	16,500	
ST10-20-3-SL	φ10×φ20	3m	25,300		
ST10-25-3-SL	φ10×φ25	3m	25,300		
ST15-25-3-SL	φ15×φ25	3m	25,300		
ST20-30-3-SL	φ20×φ30	3m	28,050		
ST25-45-3-SL	φ25×φ45	3m	49,500		

※製品の仕様上、シワや多少のくぼみができる場合がございます。
※製造上、型状が楕円形になる場合があります。
※製造上、背割れ加工が直線にならない場合があります。

※内税10%

シリコンスポンジ 角チューブ



即納品リスト

製品コード	硬度 (°)	サイズ(AxB) (mmxmm)	長さ	価格 (税込)
SK6-10-3	20	6×10	3m	5,500
SK6-10-10		6×10	10m	11,000
SK6-10-50		6×10	50m	44,000
SK12-20-3		12×20	3m	16,500
SK12-20-10		12×20	10m	33,000
SK12-20-50		12×20	50m	137,500

※製品の仕様上、シワや多少のくぼみができる場合がございます。

※内税10%

その他のラインナップ(受注製作品)

製品コード	硬度 (°)	サイズ(AxB) (mmxmm)	1巻 (m)
ST5-15-50	20	φ5×φ15	50m
ST5-20-50		φ5×φ20	50m
ST10-30-30		φ10×φ30	30m
ST10-35-25		φ10×φ35	25m
ST15-30-30		φ15×φ30	30m
ST15-35-25		φ15×φ35	25m
ST15-40-25		φ15×φ40	25m
ST15-45-20		φ15×φ45	20m
ST20-35-25		φ20×φ35	25m
ST20-40-25		φ20×φ40	25m
ST20-45-20		φ20×φ45	20m
ST25-40-25		φ25×φ40	25m

※製品の仕様上、シワや多少のくぼみができる場合がございます。

※内税10%

オリジナル製品のご注文から完成まで



①ご相談

凍結防止・加熱・保温等お客様の業務内で困りなことがございましたら、まずはお気軽にご相談ください。



⑤製造

培ってきた業務用ヒーター製作のノウハウを最大限生かした製品を製作。高度なテクノロジーをやさしさに変換し、1つひとつに真心をこめて製作いたします。



②お打ち合わせ

ご相談いただいた後は、お客様とじかに打ち合わせさせていただきます。細かなご要望・ご使用条件などをお聞かせください。



⑥納品

製品ができあがりしたら、1つひとつ丁寧に包装し、お客様のもとへお届けいたします。



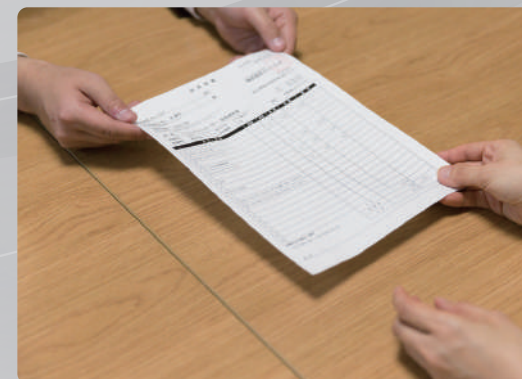
③仕様検討とご提案

お客様からいただいたご要望・ご使用条件を踏まえ最適な製品の仕様を設定。ご訪問・お電話・FAX・Eメール等でご提案させていただきます。



⑦アフターフォロー

製品を納品すればゴールではありません。お客様が弊社の製品をお使いいただいている限り精一杯のアフターフォローをさせていただきます。取付・使用方法・故障など、少しでも気になった点・ご不明な点がございましたら、スリーハイまでお気軽にご連絡ください。



④ご注文

お客様が納得されるまで検討いただき、こちらでご提案した製品仕様でご了解いただけましたら、正式なご注文となります。スリーハイでは1つから量産まで対応しています。

お問い合わせは **4** つよりお選びいただけます。

お電話・FAX・メールでのお問い合わせ

- お電話・FAXでお問い合わせ

0120-972-128 FAX.045-590-5571

(受付時間:9:00~17:00 / 月曜日~金曜日※土・日・祝日を除く)

お問い合わせフォームはこちらのQRコードからどうぞ または
<https://www.threehigh.co.jp/contact/>



お客様のところへご訪問

- 現場を一緒に見てほしい
- 社内で打ち合わせをしたい
- サンプルを見てから話を聞きたい
- 商社ですが、お客様のところへ一緒に行ってほしい などなど



全国どこへでも行きます!
 まずはお電話をください。

- お電話でお問い合わせ

0120-972-128

(受付時間:9:00~17:00 / 月曜日~金曜日※土・日・祝日を除く)



WEB 会議 (ZOOM) でのお打ち合わせ

- オンラインで直接話が聞きたい

予約までの流れ

右下のアドレスまたはQRコードよりご予約

予約確認のメールが届きます

会議室のURLがメールが届きます

時間になったらお入りください



こちらよりご予約承ります。
 または <https://edisone.jp/threehigh/>



ショールームDENでのお打ち合わせ



スリーハイのものづくりを、実際に見て体感してください。

「DEN」は、スリーハイの工場に併設された、スリーハイのショールームです。
 当社の製品を実際にご覧になりながら比較・検討し、お客様に最適のヒーターをお選びいただけます。



ヒーター選びにこんな不安をお持ちのお客様は、
 スリーハイのショールーム「DEN」へお越しください。

- 何を基準にヒーターを選べばいいかわからない
- 製品の実物を見ないと不安
- 製品を見ながら打ち合わせがしたい
- ヒーターの使い方を教えて欲しい
- ヒーターの製造現場を見学したい

ショールームのメリット

- 1 実物のヒーターをご覧になりながら、比較・検討いただけます
- 2 その場で製品のデモを行い、使い方もご説明します
- 3 職人による製造工程を見学いただけます

こちらよりご予約承ります。
 または <https://edisone.jp/threehigh/>



スリーハイ本社より徒歩1分



〒224-0023 神奈川県横浜市都筑区東山田4-40-23

[バスの場合]

1. 東急バス停「東山田営業所」から徒歩5分(←オススメ)
 東急田園都市線 鷺沼駅より東急バス「鷺01」系統
 横浜市営地下鉄 センター南駅より 東急バス「南31」系統
 横浜市営地下鉄 センター北駅より 東急バス「北31」系統
 東急東横線・目黒線・横浜市営地下鉄 日吉駅東口より 東急バス「日40」系統
 東急東横線・目黒線・横浜市営地下鉄 日吉駅より 東急バス「日40」系統
2. 東急バス停「久末」から徒歩10分
 東急東横線 武蔵小杉駅前・JR南武線 新城駅前より 東急バス「鷺02」系統
 東急東横線 武蔵小杉駅前・JR南武線 新城駅前より 東急バス「杉06」系統
 東急田園都市線 鷺沼駅より 東急バス「鷺02」系統

[徒歩の場合]

横浜市営地下鉄グリーンライン「東山田駅」から徒歩15分

[お車の場合] 駐車場2台あり

- 第三京浜道路 都筑ICより5分
- 東名高速道路 川崎ICより15分
- 東名高速道路 横浜青葉ICより15分

会社概要 Company Profile

主要取引先 Customer

沿革 History

展示会出展 Exhibition



会社名 株式会社 スリーハイ
 創業 1987年
 設立 1990年
 資本金 1,000万円
 代表取締役 男澤 誠
 従業員数 36名
 取引銀行 三井住友銀行 溝ノ口支店
 横浜信用金庫 高田支店
 所在地 本社・工場
 〒224-0023 神奈川県横浜市都筑区東山田 4-42-16
 TEL:045-590-5561 FAX:045-590-5571
 事業内容 シリコンラバーヒーター
 缶用・ボンベ用ヒーター
 配管用ヒーター
 コードヒーター
 ベルトヒーター
 スパイラルヒーター
 リボンヒーター(テープヒーター)
 マントルヒーター(ジャケットヒーター)
 セメンティングスポットヒーター MASANORI
 一斗缶・ペール缶用ヒーター K-11-PSE/ドラム缶用ヒーターK-21W-PSE
 底面ヒーター GOEMON-150(ゴエモン150)
 断熱ジャケット
 温度制御装置
 サーモスタット
 温度センサー
 シリコンスポンジ
 上記製品の製造・販売
 所属団体 一般社団法人 日本経営者協会/中小企業委員会
 神奈川県中小企業家同友会
 横浜商工会議所
 一般社団法人 横浜北工業会
 公益財団法人 神奈川産業振興センター
 かわさき・神奈川ロボットビジネス協議会
 横浜医療機器ビジネス研究会
 IPS細胞ビジネス分科会
 かながわモデル工場協議会
 緑間税会
 緑法人会
 横浜市教育委員会横浜教育支援隊
 神奈川県かながわハイスクール人材バンク
 つづきっす、はい！
 一般社団法人横浜もの・まち・ひとづくり

東日本旅客鉄道株式会社
 東日本高速道路株式会社
 多摩都市モノレール株式会社
 トヨタ自動車株式会社
 本田技研工業株式会社
 日産自動車株式会社
 株式会社デンソー
 いすゞ自動車株式会社
 王子製紙株式会社
 エルピーダメモリ株式会社
 森永乳業株式会社
 富士電機株式会社
 ゼリア新薬工業株式会社
 東京エレクトロン株式会社
 パナソニック株式会社
 日本ケミコン株式会社
 株式会社東京技術研究所
 京セラ株式会社
 株式会社東芝
 日本電気株式会社
 キヤノン株式会社
 沖電気工業株式会社
 株式会社日立国際電気
 ファナック株式会社
 東京ガス株式会社
 大阪ガス株式会社
 ジャパン・エア・ガシズ株式会社
 東京電力株式会社
 住友金属工業株式会社
 ユニチカ株式会社
 グンゼ株式会社
 出光興産株式会社
 テルモ株式会社
 日本たばこ産業株式会社
 養命酒製造株式会社
 株式会社ロッテ
 カルビー株式会社
 日本ハム株式会社
 アサヒグループホールディングス株式会社
 東洋水産株式会社
 キリンホールディングス株式会社
 日本コカ・コーラ株式会社
 味の素株式会社
 株式会社ニチレイ
 株式会社日清製粉グループ本社
 江崎グリコ株式会社
 新日鉄ソリューションズ株式会社
 テーラーメイドゴルフ株式会社
 株式会社すかいらーく
 株式会社ブリヂストン
 日本コムシス株式会社
 株式会社竹中工務店
 株式会社大林組
 株式会社LIXILグループ
 三和テッキ株式会社
 株式会社IH
 株式会社クボタ
 三菱重工業株式会社
 日本精工株式会社
 日立造船株式会社
 日本板硝子株式会社
 旭硝子株式会社
 大日本除菌株式会社
 株式会社クラレ
 花王株式会社
 小林製薬株式会社
 株式会社資生堂
 久光製薬株式会社
 コニカミノルタエムジー株式会社
 アステラス製薬株式会社
 昭和電工ガスプロダクツ株式会社
 大日本印刷株式会社
 三菱鉛筆株式会社
 リンテック株式会社
 宇宙航空研究開発機構(JAXA)
 株式会社ミスミ
 株式会社MonotaRO
 エステー株式会社
 西日本高速道路株式会社
 山崎製パン株式会社
 株式会社 明治
 伯方塩業株式会社
 北海スリーボンド株式会社
 株式会社ネクスコ東日本エンジニアリング
 株式会社オリエンタルランド
 株式会社サンシャインシティ
 東亜合成株式会社
 日本ヒーター株式会社
 株式会社アシックス
 ヨネックス株式会社
 株式会社タマス
 国立研究開発法人 産業技術総合研究所
 株式会社大洋マリン工業
 シャープ株式会社
 エア・ウォーター株式会社
 日本電化工業株式会社
 遠藤科学株式会社
 杉本商事株式会社
 日本電計株式会社
 ダイドー株式会社
 株式会社日伝
 大塚刷毛製造株式会社
 株式会社ジネット
 株式会社ウエノ
 千代田機工株式会社
 轟産業株式会社
 英和株式会社
 ユアサ商事株式会社
 スズデン株式会社
 株式会社マエキ
 北海商事株式会社
 北原商事株式会社
 株式会社東陽
 中山商事株式会社
 美和電気工業株式会社
 上野興業株式会社
 各教育機関
 各研究機関
 各医療機関
 各財団法人
 他、4,500社以上

1987年 創業 ヒーター製造販売開始
 1990年 神奈川県川崎市に株式会社スリーハイ・本社を設立
 1994年 愛知県名古屋市内に名古屋工場を開設
 1995年 製造品の多角化に対応するため川崎市宮前区に移転
 1996年 各種缶用断熱ジャケットを発表
 1997年 名古屋工場を現地法人 株式会社スリーハイに変更・設立、営業拠点の強化を図る
 ペール缶・一斗缶ヒーター「K-11」を発表
 ドラム缶ヒーター「K-21」を発表
 ドラム缶ヒーター「K-22」を発表
 4・6リットル缶ヒーター「K-31」を発表
 デジタル温度コントローラ「THC-15」を発表
 2001年 4・6リットル缶ヒーター「K-31」を改め、「ミニ缶ヒーター」として、φ170からφ244まで対応
 「シリコンスポンジ」取扱い開始
 2002年 「リボンヒーター(テープヒーター)」を発表
 「シリコンコードヒーター」を発表
 「シリコンベルトヒーター」を発表
 2003年 「ボンベヒーター」を発表
 ペール缶・一斗缶ヒーター「K-11W」を発表
 ドラム缶ヒーター「K-21W」を発表
 ドラム缶ヒーター「K-22W」を発表
 ミニ缶ヒーター「K-31W」を発表
 2004年 本社を現在地に移転
 2005年 ISO14001を取得
 2007年 ISO9001を取得
 文部科学省キャリアガイダンスに参画
 2008年 横浜商工会議所工業部会 第3回優良会員企業表彰
 文部科学省キャリアガイダンスに参画
 2009年 代表取締役男澤 誠が就任
 文部科学省キャリアガイダンスに参画
 2010年 温度コントローラ「monoone-100/100T」を発表
 横浜型地域貢献企業認定
 メイドインつづき認定企業
 文部科学省キャリアガイダンスに参画
 横浜価値組企業認定
 2011年 温度コントローラ「monoone-200」を発表
 神奈川県優良工場表彰
 横浜価値組企業認定(更新)
 横浜知財みらい企業認定(更新)
 メイドインつづき認定企業(更新)
 グリーンサイトライセン参加企業認定
 文部科学省キャリアガイダンスに参画(更新)
 2012年 セメンティングスポットヒーター「MASANORI」(マサノリ)を発表
 PSE対応型ドラム缶ヒーター「K-21W-PSE」を発表
 PSE対応型ペール缶・一斗缶ヒーター「K-11W-PSE」を発表
 温度コントローラ「monoone-120/120T」を発表
 横浜知財みらい企業認定(更新)
 メイドインつづき認定企業(更新)
 横浜型地域貢献企業認定(最上位認定取得)
 横浜商工会議所優良産業人表彰(弊社代表)
 文部科学省キャリアガイダンスに参画(更新)
 2013年 温度コントローラ「monoone-80」を発表
 温度コントローラ「monoone+(モノワンプラス)」を発表
 メイドインつづき認定企業(更新)
 横浜知財みらい企業認定(更新)
 文部科学省キャリアガイダンスに参画(更新)
 NHK「おはよう日本」に出演
 2014年 かながわ中小企業モデル工場受賞
 メイドインつづき認定企業(更新)
 横浜知財みらい企業認定(更新)
 横浜型地域貢献企業認定(最上位認定取得)
 文部科学省キャリアガイダンスに参画(更新)
 第8回かながわ子ども・子育て支援大賞 特別賞受賞
 2015年 テレビ神奈川「ニュースハーバー」に出演
 メイドインつづき認定企業(更新)
 横浜知財みらい企業認定(更新)
 文部科学省キャリアガイダンスに参画(更新)
 第9回よみうり子育て応援団大賞 奨励賞受賞
 2016年 メイドインつづき認定企業(更新)
 横浜知財みらい企業認定(更新)
 横浜型地域貢献企業認定(最上位認定取得)
 文部科学省キャリアガイダンスに参画(更新)
 横浜型地域貢献企業認定(最上位認定取得)
 産業ナビ大賞販売部門優秀賞受賞
 一般社団法人横浜もの・まち・ひとづくりを設立
 2017年 メイドインつづき認定企業(更新)
 横浜知財みらい企業認定(更新)
 文部科学省キャリアガイダンスに参画(更新)
 横浜市 林市長、都筑区 畑澤区長 御来訪
 一斗缶・ペール缶用底面ヒーター「GOEMON-100」を発表
 第1回かながわがんばる企業エースに認定
 業務拡大につき第2工場 cafe&factory DENをOPEN
 第二工場開設
 2018年 テレビ神奈川「神奈川ビジネスUp To Date」に出演
 メイドインつづき認定企業(更新)
 文部科学省キャリアガイダンスに参画(更新)
 横浜型地域貢献企業 プレミアム企業認定
 業務拡大につき第3工場 10月OPEN予定
 第三工場開設
 底面ヒーター「GOEMON-150」を発表
 2019年 Mapua University(フィリピン)と
 インターンシップ基本合意
 横浜知財みらい企業認定(更新)
 メイドインつづき認定企業(更新)
 文部科学省キャリアガイダンスに参画(更新)
 神奈川中小モデル工場に認定(継続)
 2020年 横浜知財みらい企業認定(更新)
 メイドインつづき認定企業(更新)
 文部科学省キャリアガイダンスに参画(更新)
 第3回地域産業おこし大賞奨励賞(受賞)
 かながわSDGsパートナー登録証(認定)
 横浜地域貢献企業10年(表彰)
 温度コントローラ「monoone+B(モノワンプラスビー)」
 「monoone+W(モノワンプラスダブリュー)」
 を発表
 中小企業海外市場開拓支援事業支援対象者(入選)
 神奈川中小モデル工場に認定(継続)

2009年 テクニカルショウヨコハマ2009 出展
 2011年 テクニカルショウヨコハマ2011 出展
 神奈川R&D合同展示会2011 出展
 2012年 テクニカルショウヨコハマ2012 出展
 ビジネスマッチ東北2012秋 出展
 2013年 テクニカルショウヨコハマ2013 出展
 横浜市初「図書館 de ものづくり企業紹介
 パネル展(メイドインつづき)」に展示
 MEX金沢2013 出展
 2013国際ロボット展 出展
 中小企業総合展2013 出展
 メイドインつづきフェスタ秋 出展
 神大テクノフェスタ2013 出展
 2014年 テクニカルショウヨコハマ2014 出展
 第40回大阪マルテ祭 出展
 2014札幌マルテフェア 出展
 第8回ビジネスマッチングフェアin Hamamatsu
 2014 出展
 かながわロボットイノベーション2014
 モノづくりパビリオンwithかながわ 出展
 メイドインつづきフェスタ2014 出展
 神大テクノフェスタ2014 出展
 ぶこく建築展2014 出展
 2015年 テクニカルショウヨコハマ2015 出展
 第41回東京マルテ祭 出展
 神大テクノフェスタ2015 出展
 メイドインつづきフェスタ2015 出展
 東京マルテ祭2015 出展
 岡山マルテ祭2015 出展
 シマキョウ展示会2015 出展
 スマートコミュニティJapan2015 出展
 2016年 テクニカルショウヨコハマ2016 出展
 京都マルテ祭2016 出展
 長野マルテ祭2016 出展
 神大テクノフェスタ2016 出展
 北陸技術交流テクノフェア2016 出展
 2016広島マルテフェア 出展
 スマートコミュニティJapan2016 出展
 メイドインつづきフェスタ2016 出展
 2017年 テクニカルショウヨコハマ2017 出展
 近畿マルテ祭2017 出展
 スマートファクトリーJapan2017 出展
 にいがたBIZ EXPO 出展
 燕三条ものづくりメッセ2017 出展
 北海道 技術・ビジネス交流会(ビジネスEXPO) 出展
 2018年 テクニカルショウヨコハマ2018 出展
 北陸技術交流テクノフェア2018 出展
 福山マルテフェア2018 出展
 スマートファクトリーJapan 2018 出展
 中部機械加工システム展2018 出展
 札幌マルテフェア2018 出展
 自動車補修・工業塗装機材要素展2018 出展
 あおもり産学官金連携Day2018展示会 出展
 2019年 テクニカルショウヨコハマ2019 出展
 2019札幌マルテフェア 出展
 東京マルテ祭2019 出展
 スマートファクトリーJapan2019 出展
 2019広島マルテフェア 出展
 あおもり産学官金連携Day2019 出展
 2020年 テクニカルショウヨコハマ2020 出展
 Industry Expo Virtual Exhibition出展

INDEX

アクセサリ		SR100-75-75-125	13	SR100-240-150-200-P	14	シリコンベルトヒーター		セメンティングスポットヒーター		温度センサー		TH-8292-5	39	SH5-30-3	44
H-15	9	SR100-90-75-150	13	SR100-300-150-250-P	14	● レギュラー		MA1113-100-2	22	TH-8297-1	37	TH-8292-10	39	SH5-30-10	44
G-15	9	SR100-120-75-200	13	SR100-360-150-300-P	14	SB100-10-1000	19	MA1113-14-2	22	TH-8297-3	37	TH-8396-1	39	SH5-30-50	44
SMPW	9	SR100-150-75-250	13	SR100-320-200-200-P	14	SB100-20-1000	19	MA1313-100-2K	22	TH-8297-10	37	TH-8396-2	39	SH10-30-3	44
MTE-077	9	SR100-180-75-300	13	SR100-400-200-250-P	14	SB100-30-1000	19	MA1313-14-2K	22	TH-8159	37	TH-8396-3	39	SH10-30-10	44
MTE-104	9	SR100-80-100-100	13	SR100-480-200-300-P	14	SB100-40-1000	19			TH-8159-1	37	TH-8396-5	39	SH10-30-50	44
MTE-110	9	SR100-100-100-125	13	SR100-500-250-250-P	14	SB100-50-1000	19	缶ヒーター		TH-8159-2	37	TH-8396-10	39	SH15-30-3	44
MTE-117	9	SR100-120-100-150	13	SR100-600-250-300-P	14	SB100-90-3000	19	K-11W-PSE	23	TH-8185	37	TH-8396-20	39	SH15-30-10	44
MTE-128	9	SR100-160-100-200	13	SR100-720-300-300-P	14	SB100-150-3000	19	K-21W-PSE	23	TH-8182	37	TH-8290-1	39	SH15-30-50	44
MTE-144	9	SR100-200-100-250	13			SB100-150-5000	19	● 断熱ジャケット		TH-8192	37	TH-8290-2	39	● 両面テープ付	44
MTE-152	9	SR100-240-100-300	13	アルミ箔ヒーター		SB100-250-5000	19	K-PDAN	24	TH-8163	37	TH-8290-3	39	SHP3-30-1	44
MTE-167	9	SR100-125-125-125	13	AL100-8-50-100	18			K-JDAN	24	TH-8163-1	37	TH-8290-5	39	SHP5-30-1	44
MTE-184	9	SR100-150-125-150	13	AL100-11-50-150	18	● スリム				TH-8196	37	TH-8290-10	39	SHP10-30-1	44
MTE-192	9	SR100-200-125-200	13	AL100-15-50-200	18	SBS100-10-1000	19	底面ヒーター (GOEMON)		TH-8173	37	TH-8290-20	39	● シリコンスポンジ角チューブ	44
MTE-229	9	SR100-250-125-250	13	AL100-19-50-250	18	SBS100-20-1000	19	GN-150	25	TH-8174	37	TH-8310	40	SK6-10-3	45
VX-GCA	9	SR100-300-125-300	13	AL100-23-50-300	18	SBS100-30-1000	19	GN-150D	25	TH-8100-2	37	TH-8315	40	SK6-10-10	45
BS-010	9	SR100-180-150-150	13	AL100-23-50-300	18	SBS100-40-1000	19			TH-8910-1	38	TH-8320	40	SK6-10-50	45
BS-020	9	SR100-240-150-200	13	AL100-26-50-350	18	SBS100-50-1000	19	細配管用ヒーター (WANI)		TH-8282	38			SK12-20-3	45
BS-030	9	SR100-300-150-250	13	AL100-30-50-400	18	SBS100-90-3000	19	WNS-10	26	TH-8484-3	38	シリコンスポンジ		SK12-20-10	45
BS-040	9	SR100-360-150-300	13	AL100-34-50-450	18	SBS100-150-3000	19	WNS-20	26	TH-8162-1	38	● シート		SK12-20-50	45
BS-050	9	SR100-320-200-200	13	AL100-15-100-100	18	SBS100-150-5000	19	WNL-20	26	TH-8162-2	38	SS1-1000-1000	42	● シリコンスポンジ丸チューブ	45
BS-060	9	SR100-400-200-250	13	AL100-23-100-150	18	SBS100-250-5000	19	WNL-40	26	TH-8162-3	38	SS2-500-500	42	ST10-20-1	45
BS-070	9	SR100-480-200-300	13	AL100-30-100-200	18			WNS-10-K	26	TH-8162-5	38	SS2-500-1000	42	ST10-25-1	45
BS-080	9	SR100-500-250-250	13	AL100-38-100-250	18	● ワイド		WNS-20-K	26	TH-8162-10	38	SS2-1000-1000	42	ST15-25-1	45
BS-090	9	SR100-600-250-300	13	AL100-45-100-300	18	SBW100-20-1000	19	WNL-20-K	26	TH-8162-20	38	SS2-1000-2000	42	ST20-30-1	45
BS-100	9	SR100-720-300-300	13	AL100-53-100-350	18	SBW100-40-1000	19	WNL-40-K	26	TH-8296-1	38	SS3-500-500	42	ST25-45-1	45
BS-110	9	● 両面テープ付		AL100-60-100-400	18	SBW100-60-1000	19			TH-8296-2	38	SS3-500-1000	42	ST10-20-3	45
BS-120	9	SR100-12-30-50-P	14	AL100-68-100-450	18	SBW100-80-1000	19	リボンヒーター		TH-8296-3	38	SS3-1000-1000	42	ST10-25-3	45
BS-130	9	SR100-20-25-100-P	14	AL100-68-100-450	18	SBW100-100-1000	19	RB100-100-20-1000	27	TH-8296-5	38	SS3-1000-2000	42	ST15-25-3	45
BS-140	9	SR100-25-25-125-P	14	AL100-34-150-150	18			RB100-200-20-2000	27	TH-8296-10	38	SS5-500-500	42	ST20-30-3	45
BS-150	9	SR100-25-25-125-P	14	AL100-45-150-200	18	● シリコン		RB100-300-20-3000	27	TH-8296-20	38	SS5-500-1000	42	ST25-45-3	45
BS-160	9	SR100-30-25-150-P	14	AL100-45-150-200	18	SC100-10-1000	20	RB100-400-20-4000	27	TH-8181-1	38	SS5-1000-1000	42	ST10-20-50	45
BS-170	9	SR100-40-25-200-P	14	AL100-56-150-250	18	SC100-20-1000	20	RB100-500-20-5000	27	TH-8181-2	38	SS5-1000-2000	42	ST10-25-30	45
BS-180	9	SR100-40-25-200-P	14	AL100-68-150-300	18	SC100-30-1000	20	RB100-1000-40-5000	27	TH-8181-3	38	SS8-500-500	42	ST15-25-30	45
BS-190	9	SR100-50-25-250-P	14	AL100-79-150-350	18	SC100-40-1000	20	SRB100-200-25-1000	27	TH-8181-5	38	SS10-500-500	42	ST20-30-30	45
BS-200	9	SR100-60-25-300-P	14	AL100-90-150-400	18	SC100-50-1000	20	SRB100-400-20-2000	27	TH-8181-10	38	SS15-500-500	42	ST25-45-20	45
BS-180	9	SR100-20-50-050-P	14	AL100-90-150-400	18	● シリコンガラス		SRB100-600-20-3000	27	TH-8181-20	38	● その他のラインナップ			
BS-190	9	SR100-40-50-100-P	14	AL100-101-150-450	18	SG100-10-1000	20			TH-8391-1	39	ST5-15-50	45		
BS-200	9	SR100-40-50-100-P	14	AL100-60-200-200	18	SG100-20-1000	20	クリーンルーム用リボンヒーター		TH-8391-2	39	● 両面テープ付		ST5-20-50	45
KE45T	10	SR100-50-50-125-P	14	AL100-75-200-250	18	SG100-30-1000	20	CRB100-110-20-1000	28	TH-8391-3	39	SSP2-500-500	42	ST10-30-30	45
KE441R	10	SR100-50-50-125-P	14	AL100-90-200-300	18	SG100-40-1000	20	CRB100-220-20-2000	28	TH-8391-5	39	SSP3-500-500	42	ST10-35-25	45
ALT-2000	10	SR100-60-50-150-P	14	AL100-105-200-350	18	SG100-50-1000	20			TH-8391-10	39	SSP5-500-500	42	ST15-30-30	45
SI T-1500	10	SR100-80-50-200-P	14	AL100-120-200-400	18	● フッ素樹脂				TH-8391-20	39	SSP8-500-500	42	ST15-35-25	45
		SR100-100-50-250-P	14	AL100-135-200-450	18	TC100-8-1000	20	シリコンスパイラルヒーター		TH-8294-1	39	SSP10-500-500	42	ST15-40-25	45
		SR100-120-50-300-P	14	AL100-94-250-250	18	TC100-16-1000	20	SP100-10-1000	21	TH-8294-2	39	SSP15-500-500	42	ST15-45-20	45
		SR100-60-75-100-P	14	AL100-113-250-300	18	TC100-25-1000	20	SP100-20-1000	21	TH-8294-3	39	SSP20-500-500	42	ST20-35-25	45
		SR100-75-75-125-P	14	AL100-131-250-350	18			SP100-30-1000	21	TH-8294-5	39	● キャタピラ		ST20-40-25	45
		SR100-90-075-150-P	14	AL100-150-250-400	18	シリコンパイラルヒーター		SP100-40-1000	21	TH-8294-10	39	SSK10-370-450	42	ST20-45-20	45
		SR100-120-075-200-P	14	AL100-169-250-450	18	SP100-50-1000	20			TH-8294-20	39	SSK15-400-550	42	ST25-40-25	45
		SR100-150-075-250-P	14	AL100-184-350-350	18			温度コントローラー		TH-8398-1	39	● 難燃シリコンスポンジシート			
		SR100-180-075-300-P	14	AL100-210-350-400	18			monoone+B	34	TH-8398-2	39	SSG-1-1000-1000	43		
		SR100-80-100-100-P	14	AL100-236-350-450	18			monoone+W	34	TH-8398-3	39	SSG-3-1000-1000	43		
		SR100-100-100-125-P	14	AL100-240-400-400	18			monoone-120/120T	35	TH-8398-5	39	SSB-1-1000-1000	43		
		SR100-120-100-150-P	14	AL100-270-400-450	18			monoone-200	36	TH-8398-10	39	SSB-3-1000-1000	43		
		SR100-160-100-200-P	14							TH-8398-20	39	● シリコンスポンジ角紐			
		SR100-200-100-250-P	14							TH-8292-1	39	SH3-30-3	44		
		SR100-240-100-300-P	14							TH-8292-2	39	SH3-30-10	44		
		SR100-125-125-125-P	14							TH-8292-3	39	SH3-30-50	44		
		SR100-150-125-150-P	14												
		SR100-200-125-200-P	14												
		SR100-250-125-250-P	14												
		SR100-300-125-300-P	14												
		SR100-60-75-100	13												