



SILICONE RUBBER HEATER FOR PIPING

シリコンラバーヒーター(配管用)

配管温度を一定に。
設置箇所や内容物によって、配管の温度は様々。
場所による変動を減らし、定温にすることで
解決できるお悩みがあります。

- 保温
- 加熱
- 結露防止
- 凍結防止
- 液体固化防止

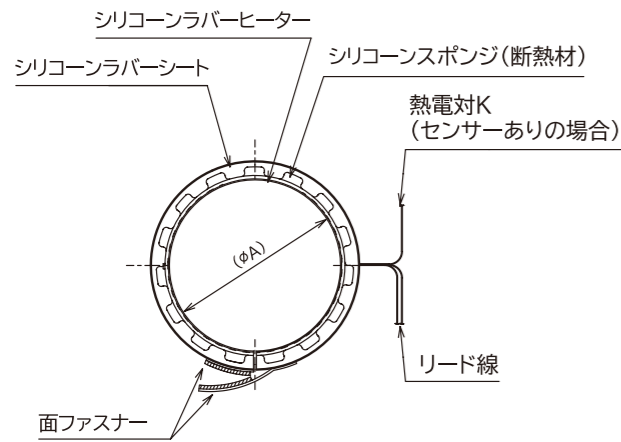
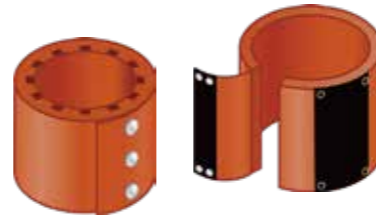


例えば! 配管・真空チャンバー用
加熱・保温ヒーター

配管用シリコンラバーヒーター(受注製作品)

ストレート配管専用の受注製作品ヒーターです。
部分的に熱を加えたい際におすすめです。

- 面ファスナーによる簡単脱着
- 断熱材付きだから熱を逃しにくく効率的で、ヤケド防止に最適
- 幅広い配管径をご用意



製作例

配管径	仕様サイズ (ΦA×Bmm)	ヒーターサイズ (mm)	リード線
20A	Φ 27.2 × 100	92 × 100	1m
	Φ 27.2 × 300	92 × 300	
	Φ 27.2 × 500	92 × 500	
25A	Φ 34 × 100	114 × 100	
	Φ 34 × 300	114 × 300	
	Φ 34 × 500	114 × 500	
50A	Φ 60.5 × 100	197 × 100	
	Φ 60.5 × 300	197 × 300	
	Φ 60.5 × 500	197 × 500	
80A	Φ 89.1 × 100	287 × 100	
	Φ 89.1 × 300	287 × 300	
	Φ 89.1 × 500	287 × 500	
90A	Φ 101.6 × 100	326 × 100	
	Φ 101.6 × 300	326 × 300	
	Φ 101.6 × 500	326 × 500	

オプション

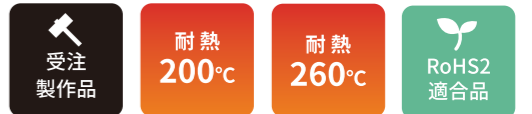
- ・リード線延長…既存1mに延長加工を施します。ご希望の長さ(追加延長分)をお知らせください。
- ・熱電対K延長…熱電対Kと共にリード線も同時延長いたします。ご希望の長さ(追加延長分)をお知らせください。
- ・バイメタルサーモスタット取付け…(温度調節・過昇温防止)…ご希望の温度をお知らせください。

温度制御

デジタル方式より精度の高い温度管理向き
(0~999°C可変ボタンタイプ)
「monoOne+Ao/W・monoOne-120」
(P45~P52参照)

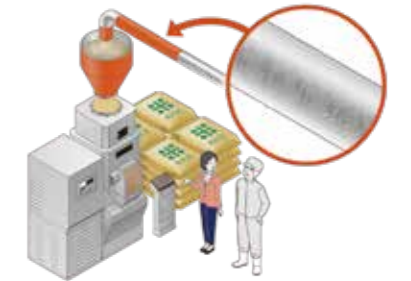


配管用シリコンラバーヒーター(受注製作品)

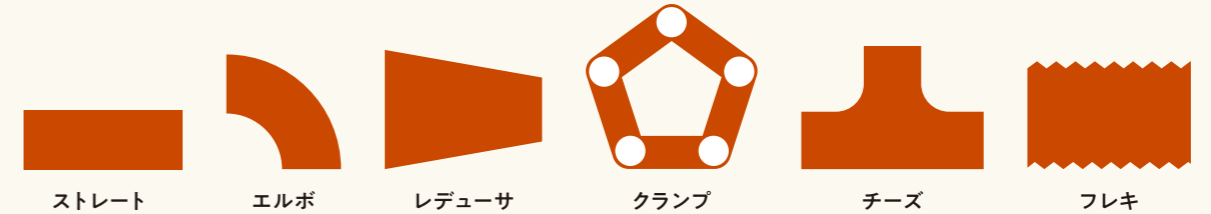


20Aから750Aまで幅広く対応可能です。
完全オリジナルヒーターを1品から製作いたします。

※加工例は(前のページの円筒形P18)をご覧ください。



例えば! 精米機結露防止用ヒーター



概要

上記のような形状からバルブ、フランジなど形状問わず、着脱容易なヒーターを1つから製作いたします。
あわせてヒーター用の温度コントローラーもご提案いたしますので、安心してご使用いただけます。

事例

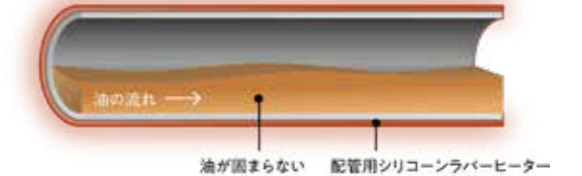
BEFORE

配管内を移動するにつれ液温が下がり、廃油の進みが悪くなる。



AFTER

熱の力で保温・高粘度化防止、作業効率向上に。



ご注意

- ① ヒーターを大気中で空焼きしないでください。発火の恐れがあります。ヒーター取り付け面に対して浮いている場合も同様です。
- ② ヒーターを金属板と被加熱物で挟み込む際は、リード線が金属板に接触しないようにしてください。
- ③ 蒸気、水中、腐食性ガス等の雰囲気中では使用できません。
- ④ ヒーターに穴をあける等の加工はできません。また、ラバーに傷がついてしまった際は使用できません。
- ⑤ 定格電圧(V)以上での使用はしないでください。
- ⑥ ヒーターを被加熱物から外す際は必ず電源を切ってください。また、電源を切った後のヒーターには、すぐに触れないでください。
- ⑦ 被加熱物とヒーター間のすき間が大きいと異常昇温します。ヒーター固定には十分注意が必要です。
- ⑧ 防爆仕様ではございません。



電気特性

最小電圧:ご相談ください。
最大電圧:240Vまで(それ以上はご相談ください)
容量公差:±10%
耐電圧:AC1500V1分間
絶縁抵抗:100MΩ以上/500VDC

製作寸法

20Aから750Aまで(範囲外はご相談ください)

耐熱温度

200°C(連続180°C)

標準電力密度

0.3W/cm²

取付方法

スナップボタン方式、フックスプリング方式、面ファスナー方式

温度制御

デジタル方式より精度の高い温度管理向き
(0~999°C可変ボタンタイプ)
「monoOne+Ao/W・monoOne-120」
(P45~P52参照)



精米業者様必見!



熱の力で米ぬか付かず
ヌカ玉バスターのご紹介
はこちら

