



SILICONE SANDWICH HEATER

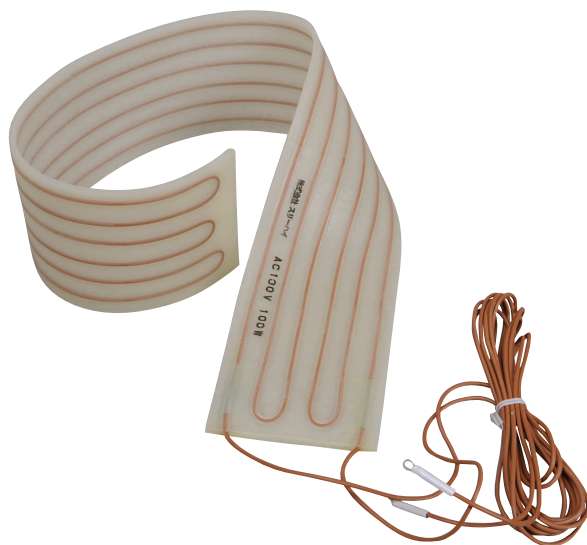
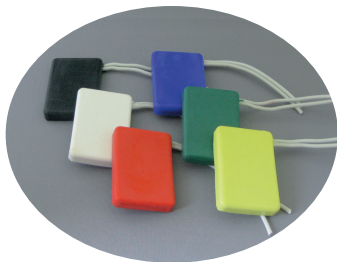
シリコンサンドヒーター

シリコン素材の結露対策を考えた
完全オリジナルのヒーターです。

耐熱
180℃

RoHS2
適合品

お客様のご要望が多かったカラータイプと取り揃えました！
設備や装置に合わせて、ヒーターの色も変えてみませんか？
※大きさの制限があります。また型製作のため、型代が別途発生いたします。



電気特性 最小電圧：ご相談ください。
最大電圧：240Vまで（それ以上はご相談ください）
容量公差：±10%
耐電圧：AC1500V 1分間
絶縁抵抗：100MΩ以上/500VDC

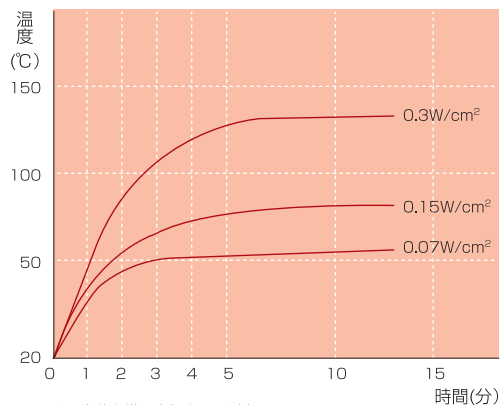
製作寸法 15×50mm～300×750mm

耐熱温度 180℃

標準電力密度 0.2W/cm²

取付方法 シリコン用耐熱接着剤

●空気中における表面温度



ヒーター単体を常温空気中で測定
使用環境、被加熱物の材質、形状などによりヒーター表面温度は変化します。

製品の概要

形状に関係なく1つから製作いたします。
シリコンサンドヒーターは、金属ヒーターにはない、フレキシブルな面状発熱体です。高寿命、自由に設計できることから、各産業分野で多く使われております。
シリコンラバーヒーターに比べ、より柔軟性があります。

製品の特徴

- 面状発熱体
- 防水、防滴を意識したオールシリコンゴム仕上げ
- 自由な形状で設計できます
- 円、異形、穴あり、R加工できます
- 優れた熱応答性
- 約5mmという薄さ
- ヒーターなのに柔らかな素材
- 色は、乳白色とベンガラの2色です。(写真は乳白色)
(他の色は応相談)

ご注意

- ①ヒーターを大気中で空焼きしないでください。発火等の恐れがあります。ヒーター取付け面に対して浮いている場合も同様です。
- ②ヒーターを金属板と被加熱物で挟みこむ際は、リード線が金属板に接触しないようにしてください。
- ③蒸気、水中、腐食性ガス等の雰囲気中では使用できません。
- ④ヒーターに穴をあける等の加工は出来ません。また、ヒーターに傷がついてしまった際は使用できません。
- ⑤ヒーターを折り曲げて使用しないでください。ヒーターの最小曲げRはR25です。(リード線接合部はあまり曲がりません)
- ⑥定格電圧(V)以上での使用はしないでください。
- ⑦ヒーターを被加熱物から外す際は必ず電源を切ってください。また、電源を切った後のヒーターには、すぐに触れないでください。
- ⑧被加熱物とヒーター間のすき間が大きいと異常昇温します。ヒーター固定には十分注意が必要です。
- ⑨リード線接合部には力を加えないでください。

温度制御

アナログ式/シンプルな温度管理向き(0~100℃可変ツマミタイプ、他)
デジタル式/より精度の高い温度管理向き(0~999℃可変ボタンタイプ
「monoone+R/W・monoone-120・monoone-200」(P31~P36参照))

関連商品

- シリコンラバーヒーター
- アルミ箔ヒーター
- シリコンベルトヒーター
- コードヒーター
- シリコンスパイラルヒーター
- シリコンスポンジシート